

# しょうがい ひと ひと 障害のある人もない人も とも い ちいきしゃかい 共に生きる地域社会をめざして

へいせい ねん がつ しょうがい りゆう さべつ かいしょう すいしん かん ほうりつ しょうがいしゃさべつかいしょうほう  
平成28年4月に「障害を理由とする差別の解消の推進に関する法律(障害者差別解消法)」が  
しこう ほう しゅし しょうがい ひと ひと とも い しゃかい  
施行されました。この法の趣旨である、障害のある人もない人も共に生きる社会づくりをめざ  
して、「障害者差別とは何か?」を一緒に考えてみませんか。

だいいちぶ  
第一部

きちょうこうえん  
基調講演

しょうがいしゃさべつかいしょうほう  
テーマ「障害者差別解消法がめざすもの」

こうし くにほんふくしだいがく きょうじゆ かしわくら ひでかつ し  
講師 日本福祉大学 教授 柏倉 秀克氏



だいにぶ  
第二部

トーク  
セッション

しょうがい ひと ひと  
テーマ「障害のある人もない人も  
とも い ちいきしゃかい  
共に生きる地域社会をめざして」

どうだんしゃ ほうじんじりつせいかつむちゅう  
登壇者 NPO法人自立生活夢宙センター

おおはし あきえし  
大橋 グレース 愛喜恵氏

ちゅうぶこくさいくこうかぶしきがいしゃ こもん  
中部国際空港株式会社 顧問

あらお かずひとし  
荒尾 和史氏



き て かしわくら ひでかつ し  
聞き手 柏倉 秀克氏

にちじ  
日時

へいせい ねん 2 がつ 5 にち にち じ ふん じ かいじょう じ  
平成29年 2月5日 [日] 13時30分~16時 (開場13時)

ばしょ  
場所

なかくやくしょ なかくさかえよんちようめ  
中区役所ホール (中区栄四丁目1-8)

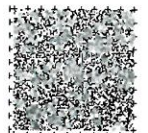
にゅうじょう むりょう  
入場無料

ていいん  
定員

450 名 (先着・事前申し込み不要※)

とうじつ は、しゅわつうやく ようやくひっき てんじしりょう ルビふりばんざい、くるま せき ようい  
当日は、手話通訳・要約筆記、点字資料、ルビふり版資料、車いす席の用意があります。

※原則、事前申し込みは不要ですが、上記以外に必要な配慮がある場合は、事前に  
お申し出ください。



# しょうがいしゃさべつかいしょうほう 障害者差別解消法とは？

しょうがいのある人もない人も、分け隔てられることなく、互いに尊重し合いながら共に生きる社会の実現につなげることを目的として、平成28年4月1日から施行されました。

この法律では障害を理由とする差別として「不当な差別的取扱いの禁止」や「合理的配慮の提供」について定めています。

## こうし とうだんしゃ 講師・登壇者 プロフィール

にほんふくしだいがく きょうじゆ  
日本福祉大学 教授 かしわくら ひでかつ し  
柏倉 秀克氏

あいちけん内の特別支援学校教諭、桜花学園大学准教授を経て、現在に至る。社会福祉学博士。

せんもんぶんや しょうがいのしゃふくし しょうがいのしゃしりがく とくべつしえんきょうい  
専門分野は、障害者福祉、障害者心理学、特別支援教育など。

おも しゃいかつどう あいちけん とくべつしえんきょういけんけいせいぎょうざい  
主な社会活動に、愛知県 特別支援教育連携協議会委員、文部科学省 障害者差別解消法施行に関する有識者会議委員(副座長)、愛知県障害者差別解消調整委員会(委員長)、『「障害者差別解消法」施行に伴う障害学生に関する紛争の防止・解決等事例集 作成』協力者会議(委員長)等がある。

ほうじんじりつせいかつむちゆう おおはし あきえし  
NPO法人自立生活夢宙センター 大橋 グレース 愛喜恵氏

1988年 福島県生まれ。父が日本人、母がアメリカ人のバックグラウンドを持つ。15歳から、柔道にのめりこみ、高校在学中に柔道のアメリカ代表候補に選ばれ渡米。7年前に多発性硬化症など、国の指定難病を複数発症。日本で2年近くの入院生活や親元での生活を経て、「自立生活夢宙センター」と出会い、2011年に大阪市に単独引っ越し、自立生活がスタートした。

現在は、自立生活夢宙センターのスタッフとして、重度障害がある自分自身をロールモデルに、「どれだけ重度の障害があっても、医療的ケアが必要でも、地域でも自分らしく生きることが出来る」ことを伝えたいと、特に、アドボカシー活動を行いながら、楽しく自立生活を実践中。また、NHK Eテレ『バリバラ』（日曜19:00～毎週放送）のレギュラーの一員。

2016年には、「でも、生きてるし、今日も恋してる。」(宝島社)というタイトルの自叙伝を出版。

ちゅうぶこくさいくこうかぶしがいしゃ こもん あらお かずひと し  
中部国際空港株式会社 顧問 荒尾 和史氏

1973年運輸省入省、空港施設の建設、環境対策等に携わる。

1994年より関西空港株式会社に出向し、同空港旅客ターミナルビル建設に従事。

1998年より中部国際空港株式会社に出向。2001年より同社施設部長となり、中部国際空港の計画、建設に携わる。以降、同社執行役員運用管理部長、取締役執行役員空港運用本部長等を経て、2015年6月より現職。

## なかくやくしよ 中区役所ホール(中区 栄 四丁目1-8)

### こうつう 交通アクセス

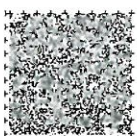
ちかてつ ひがしやせん あいじゆうせん さかえ ほんでぐち ひがし  
地下鉄/東山線・名城線「栄」12番出口より東へ50m(徒歩約3分)

しバス「栄」下車(徒歩約3分)

※駐車場はございませんので、公共交通機関をご利用ください。



とうじつ ほうどうきかん しせざい  
当日は、報道機関の取材などでカメラ撮影が行われる場合があります。発言者や参加者の写真および映像が報道される可能性がありますをあらかじめご了承ください。



お問い合わせ先

でんわ

電話 : 052-856-8181 ファックス : 052-919-7585

メール : inclu@nagoya-sabetsusoudan.jp ホームページ : http://nagoya-sabetsusoudan.jp

このセンターは、名古屋市の委託を受けて社会福祉法人名古屋市社会福祉協議会が運営しています。