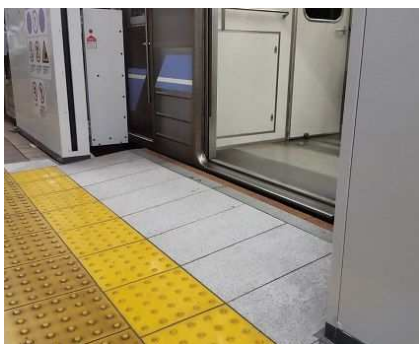


車いす等をご利用のお客様へのお知らせ

名城線・名港線では、車いすをご利用の方をはじめ誰もが地下鉄を快適にご利用いただけるよう、ホームと車両の段差・隙間を縮小する整備を進めており、各駅1番乗降口・18番乗降口において、ホームと車両の段差・隙間を縮小しました。

『ホームと車両の段差・隙間の状況』は、
以下のウェブサイトをご覧ください。



段差・隙間の縮小あり



段差・隙間の縮小なし



ウェブサイト