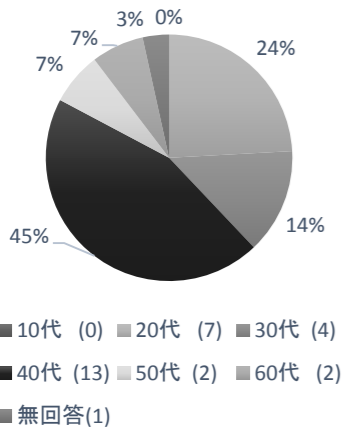


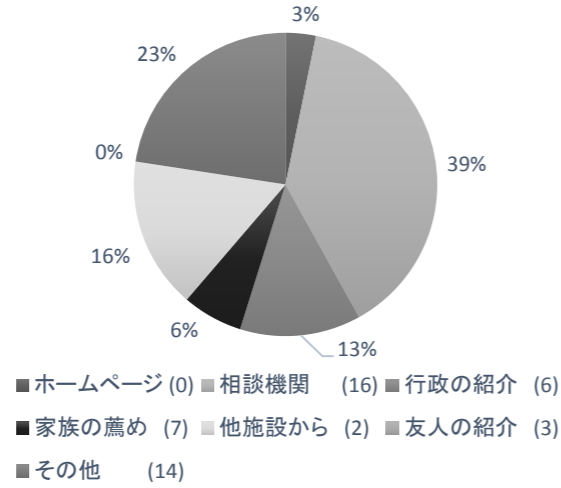
利用者満足度調査報告書 第一就労継続B型

サンプル数29(配布数29中 回収率100%)

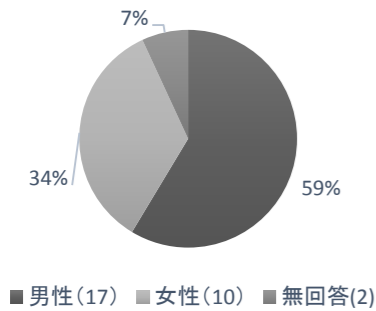
利用者属性 年齢



名身連を知ったのは

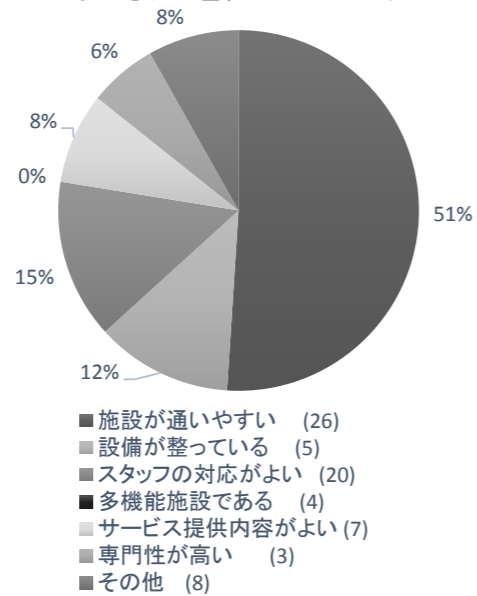


利用者属性 性別



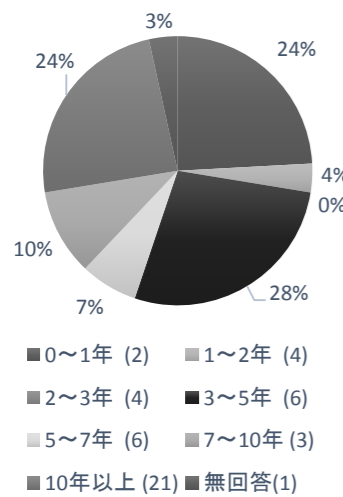
その他の内容 学校の紹介
更生相談所の紹介
リハセン職能課の紹介

名身連を選んだ理由

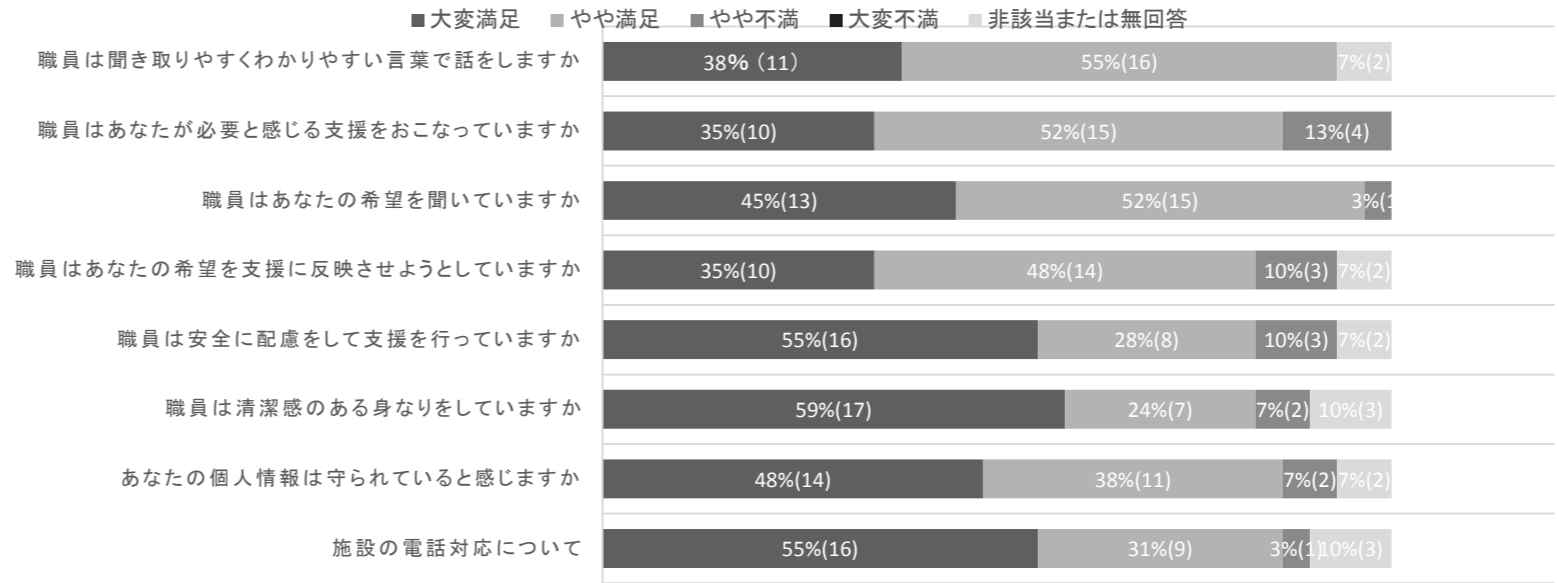


その他の内容 ミシンができる
紹介された関係
仕事内容

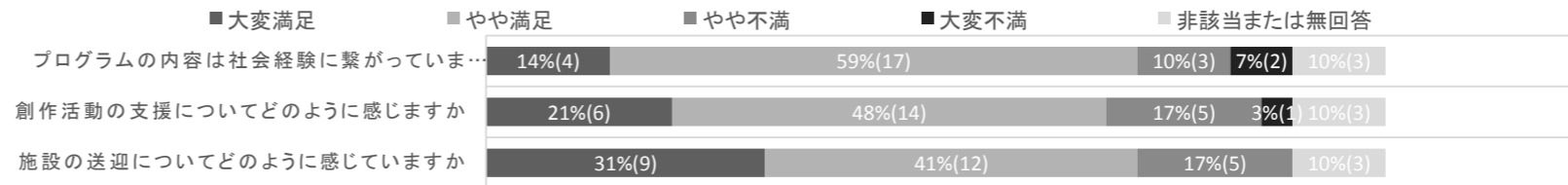
利用期間



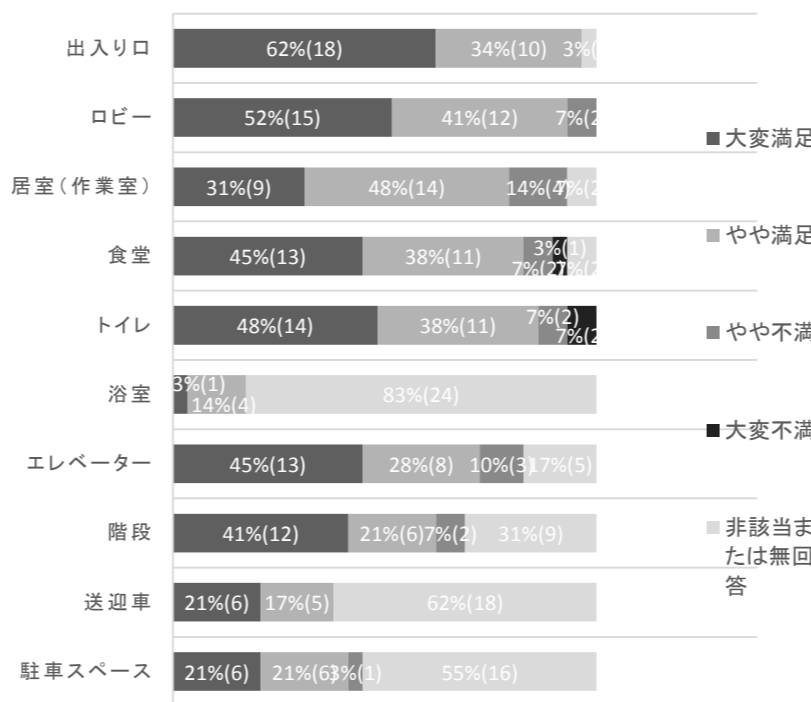
職員の対応



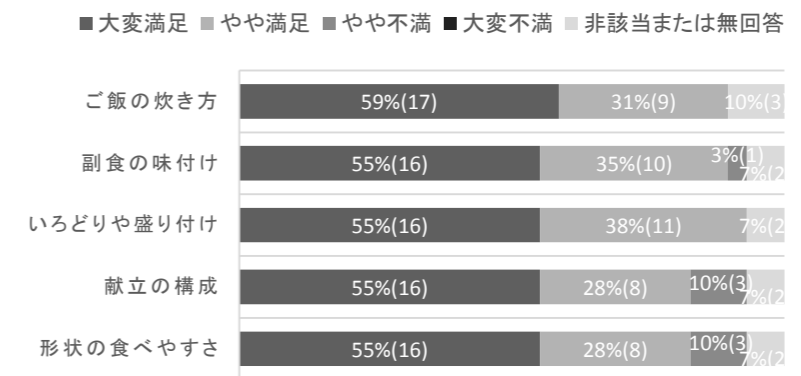
第一就労継続B型について



施設のつかいやすさ



給食について



その他
給食の場所を決めて欲しい
食事が上手い

自由回答

①地震や火事など非常時に、2階から車いすで避難するのはむずかしいのではないか

A:ご意見ありがとうございます。毎年行っている消防訓練の際に、避難経路について皆様にお伝えし、その経路で訓練を行っていますが、周知や説明が不十分だったと反省しています。今一度避難経路を全体に周知徹底し、避難経路の図面を張り出すとともに皆様にご心配をかけないようにご説明する機会を作らせていただきたいと思いますので、よろしくお願いいたします。

(なお、参考までに地震や火事の大きさにもよりますが、現在、避難訓練で生活介護は2Fのテラスに避難していただいております。また、1Fで作業している就労B・移行の方の2階食事時の避難も実施していきたいです。消防へは連絡済で、緊急時にはしご車が来て対応してもらえるように依頼しており、2階テ

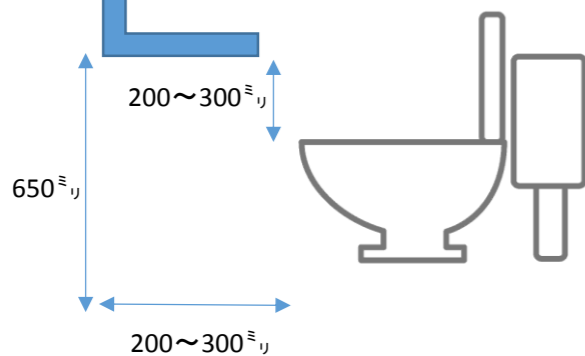
②トイレのバーの位置が高すぎる

A:トイレのバーのちょうどよいといわれている位置・高さ
たて便器の先端から200ミリ～300ミリ程度前方
床から650ミリ
よこ便座より230ミリ～300ミリ程度の上が目安

施設のトイレは、たて便器の先端から220ミリ床から700ミリ

よこ便座より250ミリ

たて手すりが床からすこし高いことが判りました



方麻痺の方はバランスを崩しやすいのでバーは高めの方が使用しやすいと言

③喫煙スペースの確保について

A:これまでは、施設の正面玄関前に灰皿をご用意させていただいていました。本部会館の完成に伴い本部会館JR側にスペースを設けましたので、本部会館JR側のスペースで喫煙をお願いします。なお、悪天候時の移動の難しい方は携帯灰皿を用意していただければ玄関前で喫煙していただけます。

④職員が本人の意志にそぐわない声をあたえないでほしい

A:職員の言動により不快な気持ちや誤解を与えるようなことがあったとしたら、申し訳ございませんでした。今後はそのようなことがあった時に率直に職員に意見が言えるような雰囲気を作っていくように努力します。また、意見箱がロビーにありますので、直接言いにくい方はそちらにご意見を入れていただいてもかまいません。また苦情窓口又は、管理者に直接お申し出くださってもかまいませんので、よろしくお願いいたします。

(上記の件に関しまして、ご意見をいただいた利用者の方から直接お話しがあり、双方の理解が深まりました。今後もコミュニケーションを密にし、お話ししやすい雰囲気を作るように職員一同努力していきたいと思っておりますので、よろしくお

⑤自動ドアの扉のスピードはもう少しゆっくりでもよいのではないか

A :全国自動ドア協会(挟まれ防止)によると

	病院施設等	名身連
開速度	3秒7	3秒15
閉速度	5秒92	3秒53
開放タイム	可能な限り長く	4秒05

今回の調査で、名身連の自動ドアのスピードはゆっくりなのがわかりましたが場合によってはスピードを更にゆっくりにすることも検討したいと思います。



⑥各職員が多忙で、適切な段取りや指導ができていないことがある

A:ご意見をふまえ状況がご理解いただけるように、月ごとの作業の入出荷表を作成して貼り出し、職員と利用者で情報共有ができるようにし、より段取りよく作業が進められるように改善に努力します。また、利用者の方にも今後任せれるところはお願ひしてゆこうと思ひます。

⑦チャイムの鳴る時間をもう少し早くしてほしい

A:質問の時間・理由があいまいですが作業の準備のため始業時間や終了時間まへの5分前にはチャイムがなってお知らせしています。

(予鈴は、朝と帰りの2回だけです。)