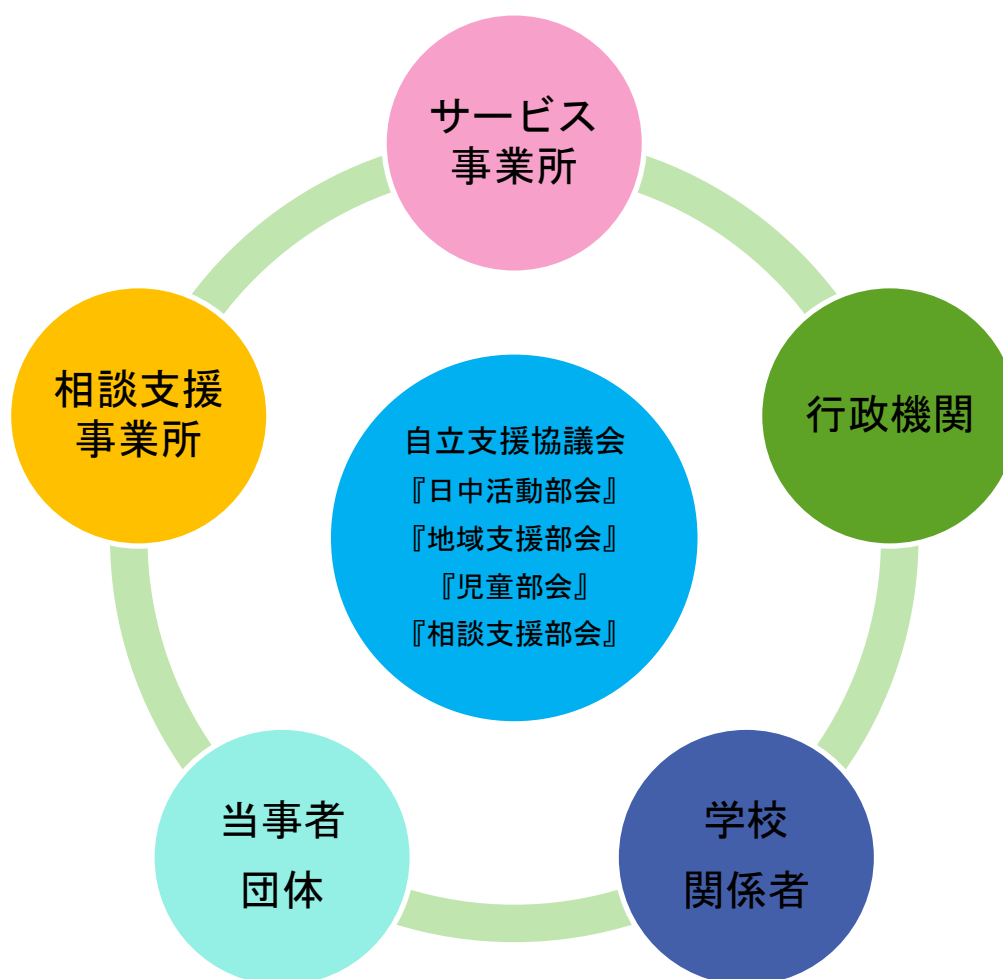


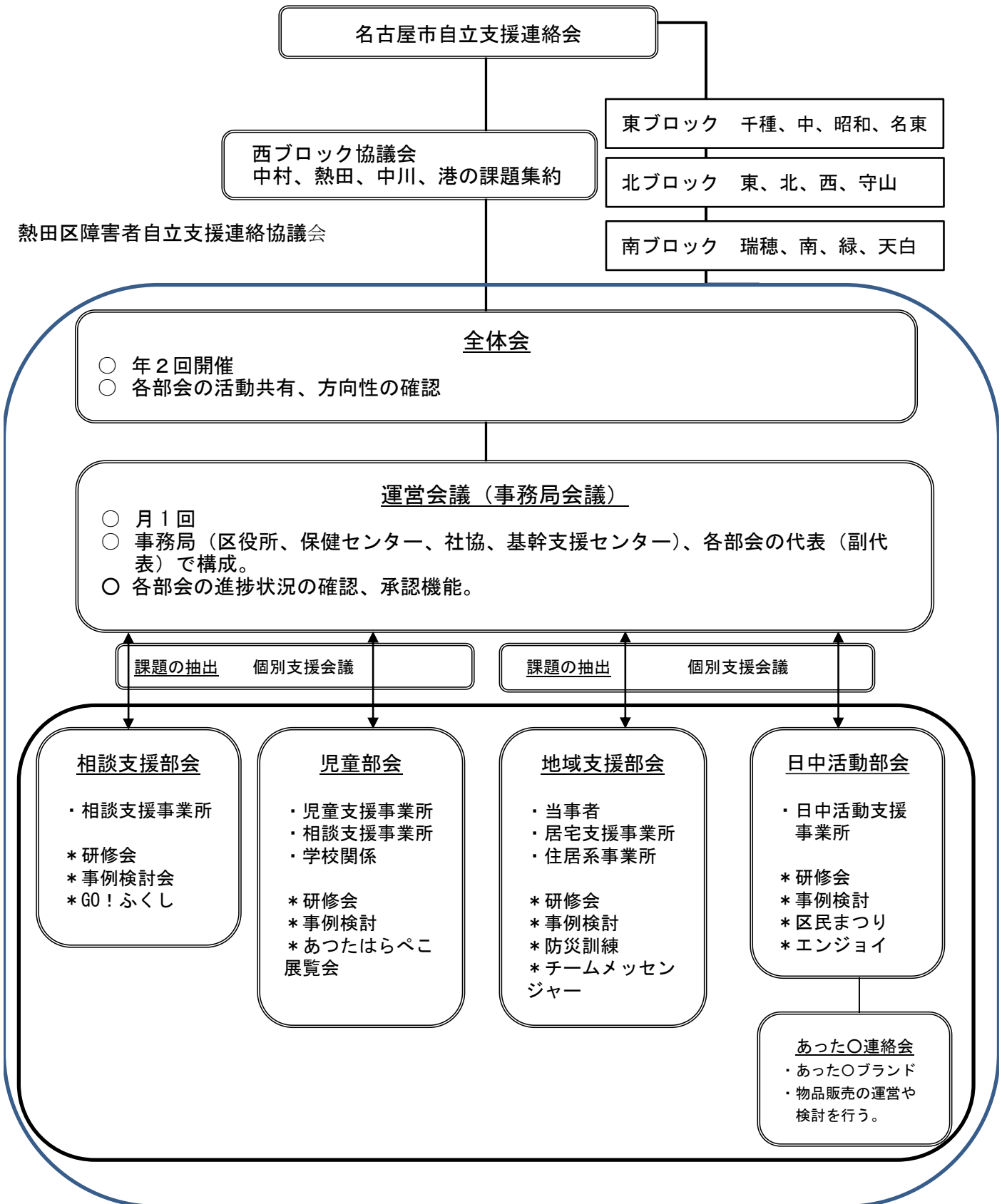
## 『自立支援協議会とは・・・』

障害のある人もない人も、『どうすれば地域で安心して暮らし続けられるか』というテーマに向かって、福祉関係者が中心となって、いろいろな立場の人が集まりネットワークを組みさまざまな課題を議論し、検討を重ね、解決に向けての取り組みを行っています。

熱田区障害者自立支援連絡協議会では『日中活動部会』、『地域支援部会』、『児童部会』、『相談支援部会』の4つの部会を運営し、各部会で地域課題を抽出し、解決に向けた取り組みを行っています。



## 2021 年度熱田区障害者自立支援連絡協議会組織図



### < 構成員 >

教育関係（特別支援学校 小中学校 保育園）、当事者団体（熱田区身体障害者福祉協会 熱田区手をつなぐ育成会 熱田しろとり会 名古屋市腎友会）、福祉サービス事業所（区内全事業所対象）、発達センターあつた、身体・知的相談員、熱田区役所福祉課、熱田保健センター保健予防課、熱田区社会福祉協議会、熱田区障害者基幹相談支援センター