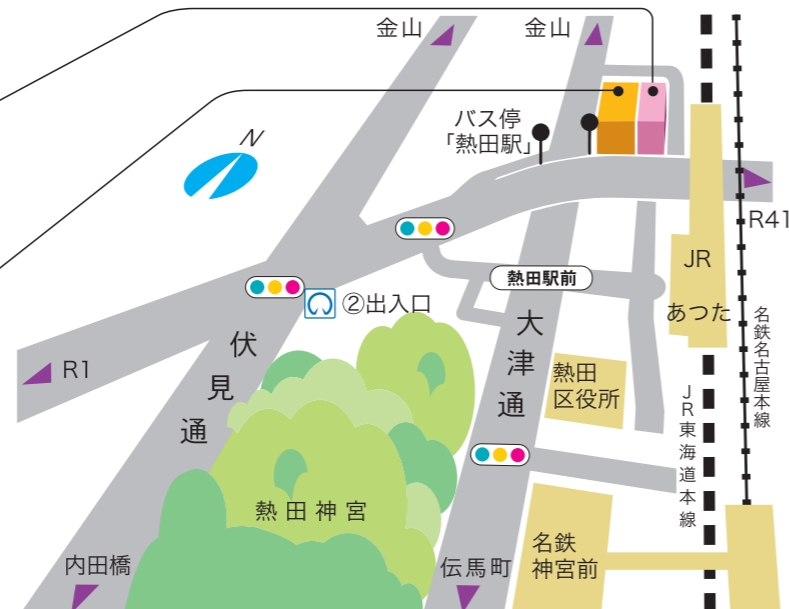


## アクセス

### 名身連本部会館

- 法人本部（事務局）
- 名身連ヘルパーセンター
- 熱田区障害者基幹相談支援センター
- 地域活動支援センター（ハートランド森）

- 名身連 第一ワークス・第一デイサービス



### 公共交通機関のご案内



鉄道

- 地下鉄：名城線「神宮西」下車 ②番出口より徒歩8分
- 名鉄：名古屋本線「神宮前」下車 徒歩8分
- J R：東海道本線「熱田」下車 徒歩1分



バス

- 市バス：「熱田駅」下車 すぐ

## お問い合わせ

名身連本部会館 〒456-0022 名古屋市 熱田区 横田二丁目4番 16号

- 法人本部（事務局）

TEL 052-682-0878  
FAX 052-671-3124  
jimukyoku@meishinren.or.jp

- 名身連ヘルパーセンター

TEL 052-684-7373  
FAX 052-671-3124  
helper@meishinren.or.jp

- 熱田区障害者基幹相談支援センター

TEL 052-678-5505  
FAX 052-681-7052  
atsuta\_shien@meishinren.or.jp

- 地域活動支援センター（ハートランド森）

TEL 052-682-7877  
FAX 052-681-7052



<http://www.meishinren.or.jp/>

名身連

検索

社会福祉法人 名古屋市身体障害者福祉連合会  
Social Welfare Corporation Nagoya Federation of Welfare for the Disabled

# 名身連本部会館

Meishinren Head Office Building



## 名身連本部会館



名古屋市身体障害者福祉連合会（略称：名身連）は昭和24年に任意団体からスタートし、その後愛知県傷痍軍人会、名古屋市傷痍軍人会、愛知県身体障害者協会と共に財団法人健身会館を設立し、昭和39年から健身会館（名古屋市熱田区森後町11番12号）に事務所を置いていました。その後昭和59年には社会福祉法人を設立し、多くの福祉事業を運営してきました。平成25年の健身会館解散と閉鎖に伴い平成27年6月に本地に名身連本部会館を建設し、健身会館で行っていた業務を移しました。

名身連本部会館の名称は、会員、施設利用者、職員から公募した結果決定しました。先人たちの努力を引き継ぐように健身会館の「会館」を残すと共に、本部がこの地からスタートし、ここを拠点に福祉が広がるようにとの思いが込められています。

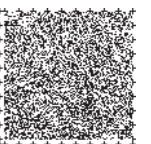
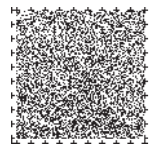
## 社会福祉法人 名古屋市身体障害者福祉連合会の理念



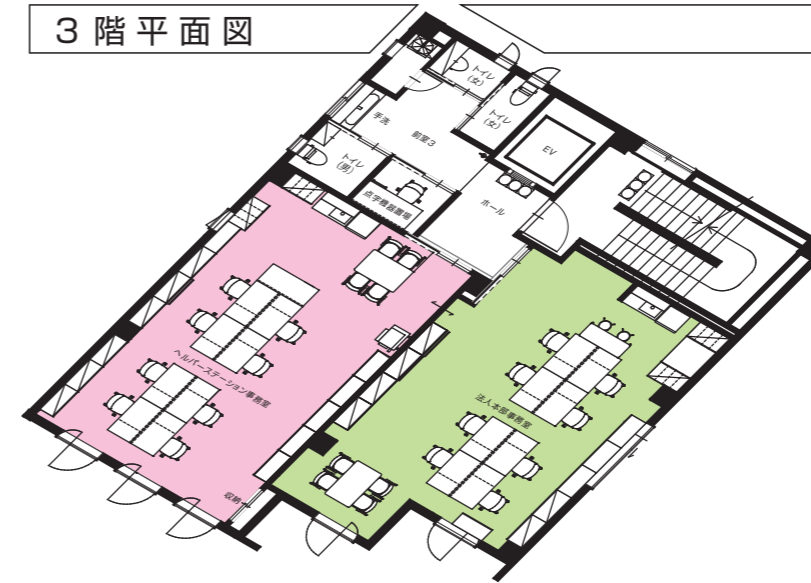
一人ひとりを大切に、  
誰もが地域で安心して暮らせる社会をめざす  
～地域でつながり、ともに歩む名身連～



新たに生まれた  
名身連本部会館を  
ご紹介します

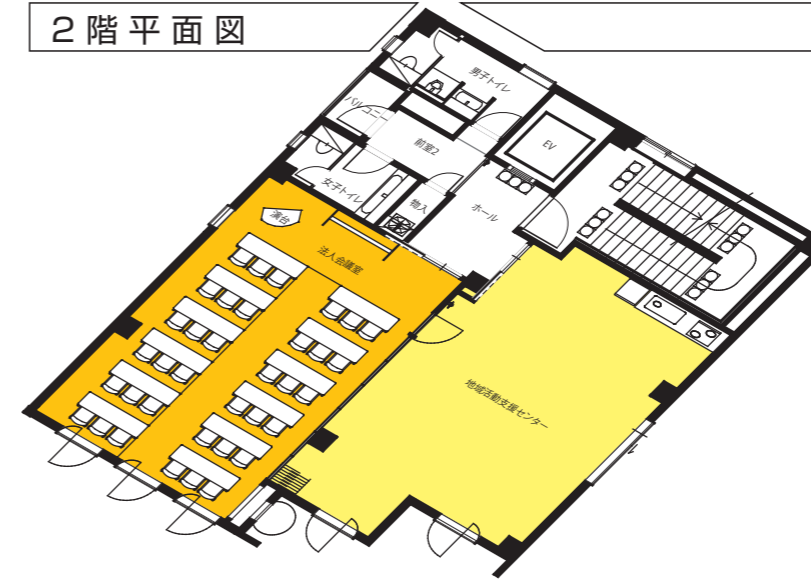


## 3階平面図



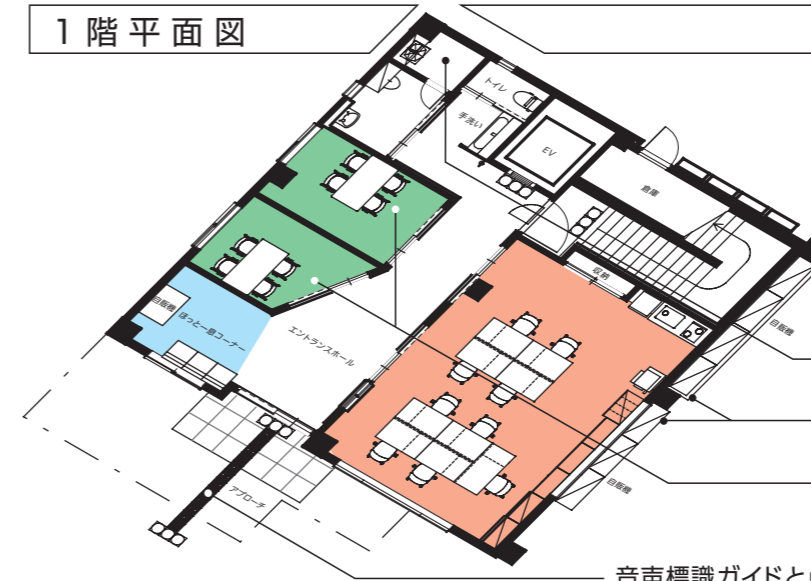
- 法人本部（事務局）  
旅行センターや福祉バスへのお問い合わせ、  
ジパングの更新は、法人本部までどうぞ。
- 名身連ヘルパーセンター

## 2階平面図



- 法人会議室  
法人会議室には磁気ループシステム設置  
エレベーターも車いす仕様です。
- 地域活動支援センター ※  
(ハートランド森)

## 1階平面図



- 熱田区障害者基幹相談支援センター ※
- 相談室 さくら 相談室 くすのき
- 休憩スペース

WCにはオストメイトトイレも整備しています。

建物横の自動販売機も充実しています。

相談室「さくら・くすのき」は  
名古屋熱田にちなんでいます。

音声標識ガイドと点字ブロックで入り口がわかります。

※ 熱田区障害者基幹相談支援センター 及び 地域活動支援センターハートランド森は、  
熱田区名身連・親愛の里共同事業体にて運営しています。