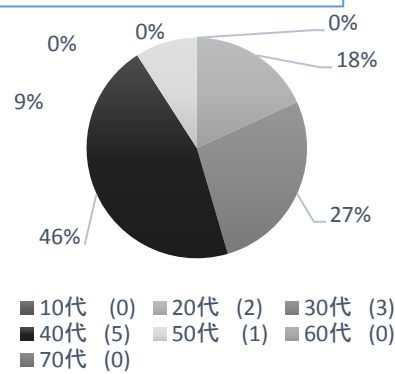


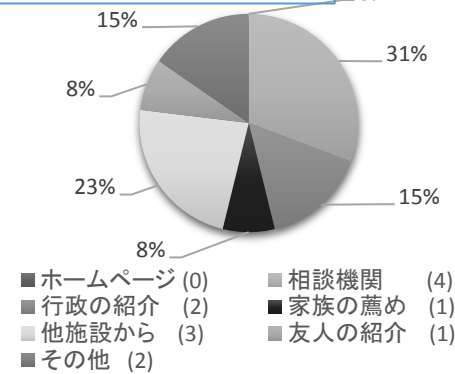
# 利用者満足度調査報告書 第二ワークス(就労継続B型)

サンプル数11(配布数12中 回収率92%)

## 回答者属性 年代



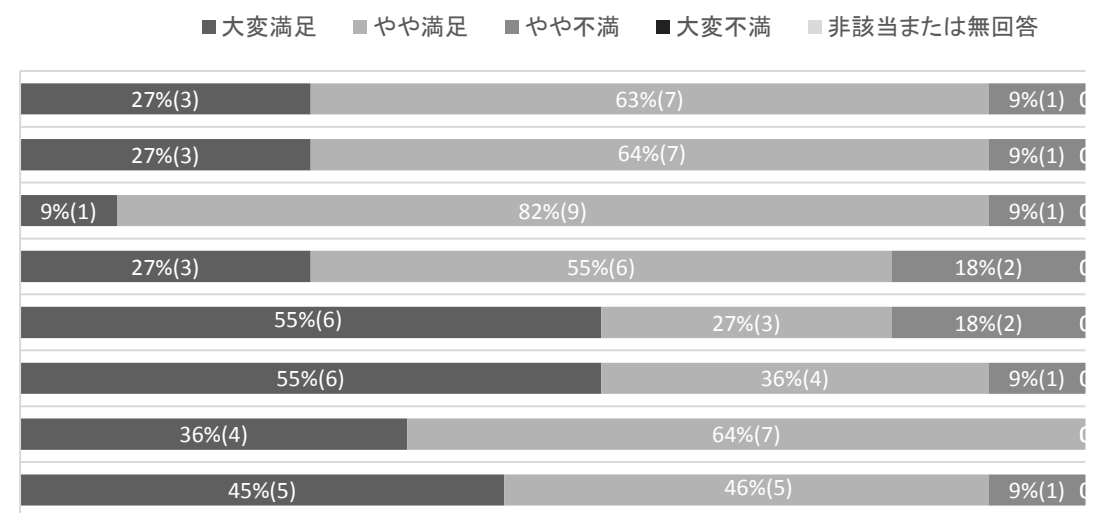
## 名身連を知ったのは



その他の内容 病院 学校

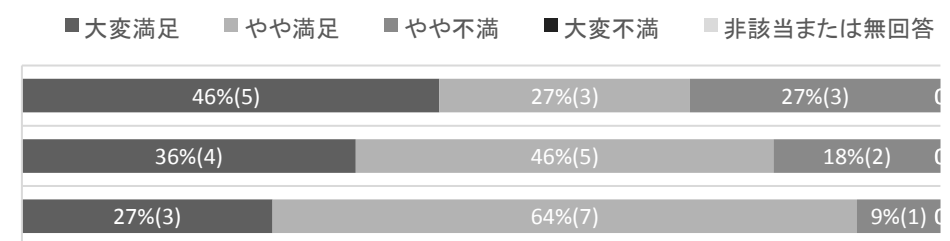
## 職員の対応について

職員は聞き取りやすくわかりやすい言葉で話をしますか  
 職員はあなたが必要と感じる支援をおこなっていますか  
 職員はあなたの希望を聞いていますか  
 職員はあなたの希望を支援に反映させようとしていますか  
 職員は安全に配慮して支援を行っていますか  
 職員は清潔感のある身なりをしていますか  
 あなたの個人情報を守られていると感じますか  
 施設の電話対応について

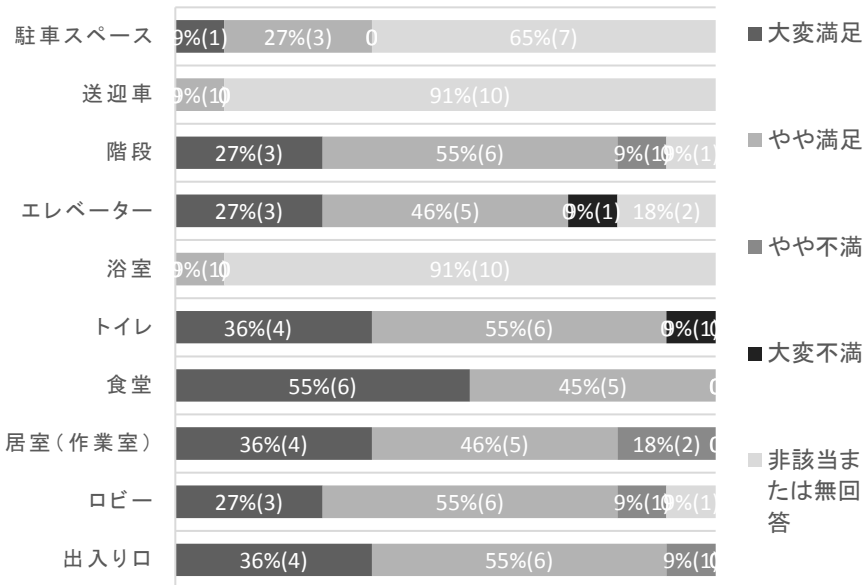


## 第二ワークスについて

工賃と働き方のバランスについて満足していますか  
 作業において自分の能力は活かせていると感じますか  
 作業にそった適切な支援をうけていると感じますか

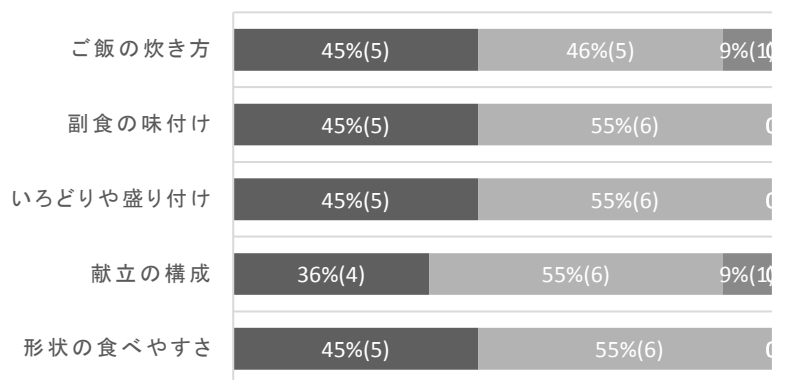


## 施設のつかいやすさについて



## 給食について

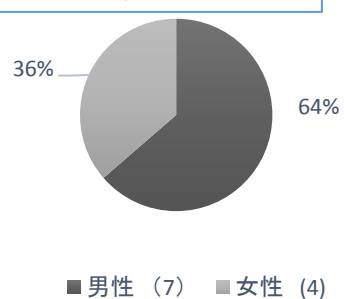
■ 大変満足  
 ■ やや満足  
 ■ やや不満



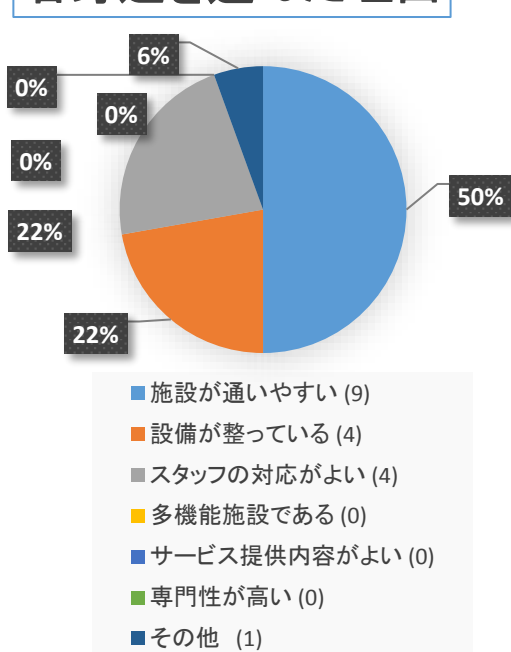
その他

食事の内容によっては食べにくい形状がある。  
 お皿を深めに(視覚障害者への配慮)  
 いつもおいしい  
 温かいものが食べたい

## 回答者属性 性別

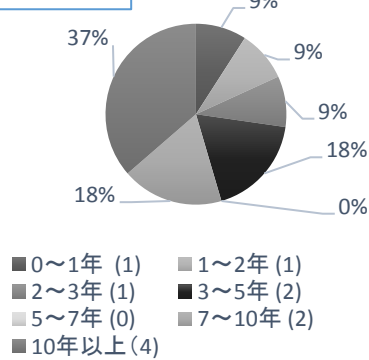


## 名身連を選んだ理由



その他の内容 就職に向けての第1歩として 新しい生活に慣れるまで

## 利用期間



## 自由回答

トイレのウォシュレットのリモコンが押ししても反応しないものがある。  
 ご迷惑をおかけし申し訳ありません。ご意見をいただき館内のウォシュレットを確認し故障していたものは交換いたしました。今後は清掃の際に動作確認を行っていきます  
 その他にもお気づきのことがあれば、職員にお声をおかけください。

工賃をもう少し上げてほしい。

ご意見をありがとうございます。工賃増に関しては今年度の事業計画の重点実施項目として全社的に取り組んでいます。工賃は作業の確実性と速度について自己評価を行っています。改めて軽作業の内容や単価について見直しを行ったり、新しい売り上げに繋がるような仕事を開拓することに努めていきますので、一層のご理解とご協力をお願いいたします。

職員の一部の方の言葉遣いが気になります。

ご意見をありがとうございます。職員の言葉で不快なお気持ちにさせてしまったことを深くお詫びいたします。ご意見を真摯に受け止め、管理者からも厳重な指導をうけて職員一同十分に反省し、改善のための努力をしております。これからもお気になる点がございましたらご指摘をいただきますようよろしくお願いいたします。

