

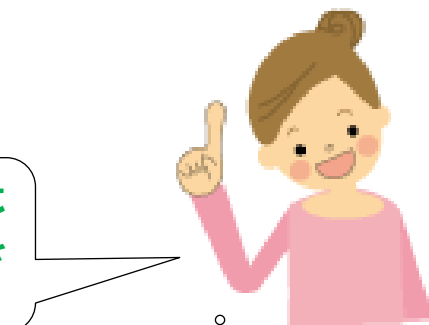
# ライブラリーで グループ学習ができます

聴言センター3階ライブラリーのレイアウトが変わり、3つのスペースができました。  
①視聴・読書スペース ②談話・交流スペース ③グループ学習スペースの3つです。  
今回は、3つ目のグループ学習スペースについてのご案内です。

## グループ学習って何？

聴覚障害に関わる勉強をグループでやるときに  
ライブラリーの一部(グループ学習スペース)を  
利用できるよ♪

例えば、手話の勉強や手話・  
要約の講座の復習・予習など



写真「グループ学習スペース(ライブラリー入って右側)」

※利用や申込みについては裏面へ。

また、詳細は別紙の規約をご確認ください。  
(申込み用紙等は HP または聴言センター事務所まで)

○利用目的  
グループによる聴覚障害関係の  
自主的な学習のため

○対象  
名古屋市内で活動している聴覚  
障害関係(手話・要約)を学習す  
るグループのみ

○利用時間

【午前】 10時～12時

【午後】 13時30分～16時30分


【夜間】 18時～20時

○利用料は無料です。

※水曜日は休館日です。火・土・日祝は  
16時30分までの利用。

### 問い合わせ先

名身連聴覚言語障害者情報文化センター  
名古屋市中村区中村町7丁目84番の1

 (052) 413-5853

※番号のかけ間違いのないようにお願いします。

※水曜休館日

 (052) 413-5885

 [chogen@meishinren.or.jp](mailto:chogen@meishinren.or.jp)

○利用するためには

1. 登録制

利用する場合は、事前に団体の登録が必要です。別紙の「グループ学習スペース登録申請書」に記入しご提出ください。

2. 予約制

事前に団体の登録をしたうえで、利用ごとに予約が必要です。

○申込み(予約)方法

指定の申込書に記入し、ファックス、メール、直接来館のいずれかにて申し込みをお願いします。

また、申込みの受付は使用する月の前月の1日です。

申し込みが重なった場合は、抽選とします。抽選の連絡がない場合は、予約が決定したことになります。

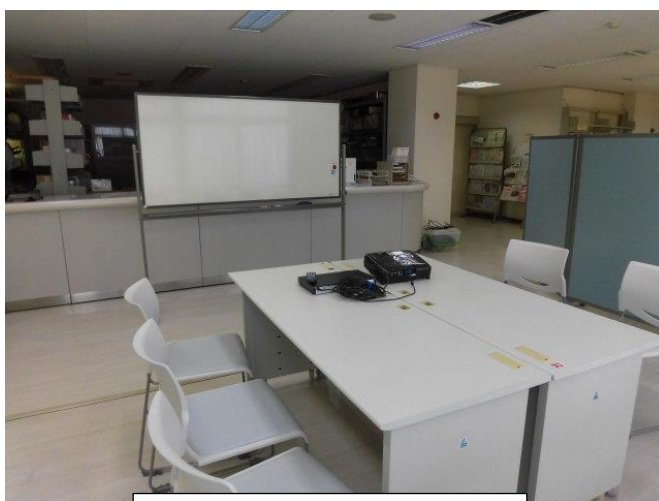
**その他、ルールや利用についての詳しいことは規約に記載してあります。  
申込みの際には規約を必ずご覧ください。**



① 視聴・読書スペース



② 談話・交流スペース(隣にもう一つ机があります)



③ グループ学習スペース

ご不明な点等ございましたら、聴言センターまでお問い合わせください。  
皆さまのご利用をお待ちしております。