

第1回ヘルプマークコンサート 愛知県立芸術大学フレッシュアーティスト による木管五重奏の午後

9.12 木 15:00 (開場 14:30)
名古屋市東文化小劇場 全自由席(270席)

入場
無料



Ensemble Violet (アンサンブル ヴィオレ)
2017年に結成。愛知県立芸術大学の在學生と卒業生で構成される木管五重奏団。“小さな幸せ”を音楽で届けたい。そんな気持ちを「すみれ— Violet —」の花言葉に込めて。
細川杏子(フルート)、岡田麗紗子(オーボエ)、
安田莉子(クラリネット)、山崎瑞季(ホルン)、巢立ひかり(ファゴット)

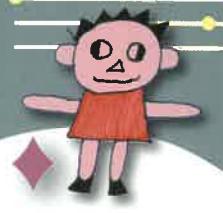
- ◆ 楽器紹介
- ◆ G.ビゼー:「カルメン組曲」から”ジプシーの歌”
”闘牛士の歌”ほか (曲目は変更される場合があります)

「外見からは分からなくても援助が必要な方のためのヘルプマーク。このマークをお持ちの方と、支援する方々に気軽に町中にお出かけいただき、クラシック音楽を楽しんでいただくコンサートを企画しました。ぜひお楽しみください。

愛知県立芸術大学フレッシュ アーティストによる弦楽とピアノの夕べ

9.13 金 18:00 (開場 17:30)
名古屋市東文化小劇場 全自由席(270席)

入場
無料



今回の公演のために、室内楽経験豊富なメンバーが集まって特別に組んだグループ。いずれも東海地方で活躍している新進気鋭の演奏家です。

平光 真彌(ヴァイオリン)、新谷 歌(ヴィオラ)、福本真琴(チェロ)、
酒井敬彰(コントラバス)、五島史蓉(ピアノ)

- ◆ F.シューベルト/「3つの軍隊行進曲」D733より 第1番二長調
- ◆ C.サン＝サーンス/「動物の謝肉祭」より「白鳥」
- ◆ 日本唱歌から～日本の四季メドレー
- ◆ F.シューベルト/ピアノ五重奏曲イ長調D667「ます」より 第1,3,4,5楽章 ほか

本格的な音楽を聴きたい・聴かせたい!
気軽にコンサートに出かけたい!
…けど、途中で眠ってしまうかも…、
立ち上がってしまうかも…。
そんな気兼ねなく、気軽に本格的なクラシック音楽を楽しめるコンサート!
あいちアール・ブリュット2019
のための親しみやすいプログラムです。
障害のある方、そして日ごろ支援や介助が
かんはっているご家族や支援者の方に、
芸術の夕べをお届けします。

申込欄 ◆ 要申込 (申込期限 9月4日) ※両日ともお申込みいただいても結構です。
※申込欄に必要事項をご記入の上、下記申込先にてお申し込みください(定員を超える場合のみ、ご連絡します)。
※スペースに限りがありますので、車いすでお越しの方は、必ず台数をご記入ください。(ご記入が無い場合、ご入場いただけない場合がございます)

12日(木)	人数	人	車イス	台	13日(金)	人数	人	車イス	台
--------	----	---	-----	---	--------	----	---	-----	---

氏名	
住所	
メール	
電話(FAX)	()

申込・お問合せ先
愛知県福祉局福祉部障害福祉課
[住所] 〒460-8501 名古屋市中区三の丸三丁目1番2号
[TEL] 052-954-6697 [FAX] 052-954-6920
[メール] powerofart@pref.aichi.lg.jp
主 催: 愛知県、愛知県立芸術大学(愛知県立芸術大学は、このプロジェクトを実施するにあたり、愛芸アソシエーション基金を活用しております)
あいちアール・ブリュット 愛知県立芸術大学

2019.
9.11 水 → 9.16 月・祝

あいちアール・ブリュット 障害者アーツ展

入場
無料

名古屋市民ギャラリー矢田
名古屋市東文化小劇場

名古屋市民ギャラリー矢田
作品展「あいちアール・ブリュット展」
9.11 水 → 9.16 月祝

トークイベント
9.15 日 「山本良比古とアール・ブリュットの時代」
9.16 月祝 「愛知発・芸術の力」
～アートを通じた才能の発見とその支援～

名古屋市民東文化小劇場
9.11 水 舞台・ステージ発表
2019 障害者雇用促進セミナー
(愛知労働局、ハローワーク名古屋中・東・南)
9.12 木 「愛知県立芸術大学フレッシュアーティストによる木管五重奏の午後」
13 金 「愛知県立芸術大学フレッシュアーティストによる弦楽とピアノの夕べ」

主催 愛知県 共催 名古屋市文化振興事業団 [東文化小劇場 市民ギャラリー矢田] 協力 社会福祉法人愛知県社会福祉協議会、一般社団法人愛知県身体障害者福祉団体連合会、愛知県肢体不自由児・者父母の会連合会、愛知県知的障害者育成会、一般社団法人愛知県知的障害者福祉協会、一般社団法人愛知県知的障害者生活サポート協会、特定非営利活動法人愛知県精神障害者家族会連合会、一般社団法人愛知県精神科病院協会、特定非営利活動法人愛知県自閉症協会・つぼみの会、認定特定非営利活動法人ボバイ、社会福祉法人あいち清光会障害者支援施設サンフレンド、一般社団法人アティックアート、愛知県信用保証協会、一般社団法人愛知県測量設計業協会、岡崎信用金庫、小原建設株式会社、角文株式会社、かりや愛知中央生活協同組合、株式会社近藤組、神野建設株式会社、関興業株式会社、太啓建設株式会社、トヨタホーム株式会社、中日本ハイウェイ・メンテナンス名古屋株式会社、ネットヨタ愛知株式会社、ネットヨタ中部株式会社、株式会社花田工務店、碧海信用金庫、株式会社コスモコンサルタンツ、株式会社オール出版



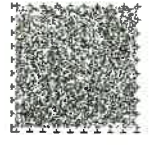
ART BRUT
アール・ブリュットについて
アール・ブリュットとは、加工されていない生(き)の芸術、伝統や流行・教育などに左右されず自身の内側から湧きあがる衝動のままに表現した芸術を示す。障害のある人・子ども・素人芸術家らの作品を指すため1947年ごろから用いられている。



アティックアート
あなたの作品が
企業ノベルティになる!
展示作品の中から
原画を選定し、企業が
ノベルティグッズを
作成します。
「あいちアール・ブリュット展」
との連携の取組で
(社)アティックアート
の取組です。
山中花舞
「地球を守れ!12支ヒーロー」



「あいちアール・ブリュット展」
から選ばれた優秀作品30点と、
さまざまな企画展示を開催!
「あいちアール・ブリュット
サテライト展」
2020.2.4 火 → 2.9 日
豊川市桜ヶ丘ミュージアム
「あいちアール・ブリュット
優秀作品特別展」
2020.3.10 火 → 3.15 日
愛知芸術文化センター



作品展「あいちアール・ブリュット展」

9.11水 → 9.16月祝 第1～7展示室

〔公募作品展〕第1、第3～7展示室

6月17日から7月12日まで、県内の皆さまからご応募いただいた、たくさんの方の作品を一堂に展示します。展示室にあふれるばかりの作品のエネルギーをお楽しみください。

〔紹介作品展『あいちアール・ブリュット美術館』〕第2展示室

過去のあいちアール・ブリュット展で、2回連続入選された方、アート雇用で活躍されている方の作品を中心に特別展示をご紹介します。

(展示作家)

青山典生、浅井智之、あべくるみ、荒木麻奈、磯崎亮、大西達也、大村麻子、大村綾子、奥野誠也、河合香菜恵、木村日菜子、高野貴之、小島一志、小寺良和、小林真由、佐藤祐樹、助川実、鈴木勇貴、高橋真二、辻泰羊、辻勇二、戸田宏二、富永直希、H・N、奈良朋紀、野澤将矢、平澤広大、松井まゆみ、水上卓哉、森祥平、森慎吾、山川晟和、山中祐輝、山本和矢、山本良比古、山本耀二、吉川英次、NJAU JULIUS ANAINY (五十音順、敬称略)

9.15日 15:00～17:00 第1展示室

「山本良比古とアール・ブリュットの時代」

高浜市やきものの里かわら美術館で開催予定の「山本良比古展」の企画を担当する今泉岳大さんをお招きして、この地方の障害者とアートを巡る歴史と作品の楽しさを話します。



今泉 岳大 (いまいずみ たけひろ)

1982年愛知県生まれ。高浜市やきものの里かわら美術館学芸員。BankART1929を経て2010年より現職。そのほか、アール・ブリュットネットワーク企画委員、「第16回全国障害者芸術文化祭・あいち大会」や「亀崎せこみち展」のキュレーターを務める。

鈴木敏春 (すずき としはる) 美術批評家

1951年東京生まれ。90年美術雑誌『美術手帖』展評など各誌に執筆。その傍ら多くの企画展、野外展を行う。2004年NPO法人愛知アート・コレクティブ設立。2016年全国障害者芸術文化祭あいち大会キュレーター。ポータレスアート、ライフレビューアートを提唱。あいちアール・ブリュット展の立ち上げから関わる。

9.16月祝 14:00～15:30 第1展示室

「愛知発・芸術の力」～アートを通じた才能の発見とその支援～

障害のある方のアート活動に精力的に取り組まれている県内6つの施設の方々にお越しいただき、障害のある方の才能の発見とそれを生かす支援方法などについて、各自の取組の紹介を交えながらお話を伺います。これから支援を考えている方、支援の仕方が分からない方にぜひお聞きいただきたいプログラムです。



社会福祉法人 あいち清光会
障害者支援施設サンフレンド



社会福祉法人 相和福祉会
バスビ98



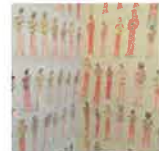
NPO法人 響愛学園
マーシーアート



社会福祉法人 豊明福祉会
ポータレスアートプロジェクト



社会福祉法人 マふらん会
ヨナワールド



NPO法人 ポバイ
アトリエ・ブルート

【司会】 深津早紀 (社会福祉法人あいち清光会障害者支援施設サンフレンド支援員)
【ファシリテーター】 鈴木敏春

舞台・ステージ発表 / 2019障害者雇用促進セミナー

9.11水 名古屋市東文化小劇場

13:30 開会

13:35 「あいち障害者雇用総合サポートデスク」

開会

「あいち障害者雇用総合サポートデスク」

松下昇 (愛知労働局職業対策課 地方障害者雇用担当官)
障害者雇用に取り組む企業の課題に応じた雇用から定着までの一連の支援を行うため、2019年5月に開設。その役割について説明します。

14:05 『笑助大介』



『笑助大介』

2009年頃から落語を披露。自宅でカセットテープを聞いて完全耳コピをする独特の暗記方法でネタをマスター。古典落語から新作落語まで10話程度を持ちネタとし、十八番は「カラオケ病院」。これまでに保育園、高齢者施設、ギャラリーをはじめ、ライブハウスやホールでの公演も行う。1985年11月生まれ。知的障害、心疾患。

休憩

14:40 「みんなちがって みんないい」

「みんなちがって みんないい」

公演:「ドロップス」キャラバン隊 in 名古屋

発達障害の疑似体験を通して、障害特性や関わり方のコツをお伝えします。

15:20 「精神・発達障害者しごとサポーター養成講座」

「精神・発達障害者しごとサポーター養成講座」

川添 由香梨 (名古屋中公共職業安定所 精神・発達障害者雇用トータルサポーター)

精神発達障害者の特性や、一緒に働くためのポイントを分かりやすくお伝えします。

16:05 「行政説明」

「行政説明」

16:10 閉会

閉会



あいちアール・ブリュット障害者アーツ展 プログラム

	9.11水	9.12木	9.13金	9.14土	9.15日	9.16月祝
市民ギャラリー矢田	作品展「あいちアール・ブリュット展」 (10時～18時、16日は17時まで) [第1～7展示室]					
					15時 トークイベント [第1展示室]	14時 トークイベント [第1展示室]
東文化小劇場	13時30分 舞台・ステージ 発表/障害者雇用 促進セミナー	15時 愛知県立芸術 大学コンサート	18時 愛知県立芸術 大学コンサート			

あいちアール・ブリュット Portal Site

<http://www.aichi-artbrut.jp/> facebook powerofart16 twitter @aichiPowerOfArt



アクセス

名古屋市市民ギャラリー矢田/名古屋市東文化小劇場
〒461-0047 名古屋市東区大幸南1-1-10 カルポート東
地下鉄名城線「ナゴヤドーム前矢田」下車 1番出口徒歩5分
ゆとりーとライン「ナゴヤドーム前矢田」下車 徒歩3分
市バス「大幸」下車 徒歩5分 (名駅15号系統、東巡回系統)
駐車場(98台)は、1日1回300円 ※他施設と共用のため、混み合う
場合がありますので、ご了承下さい。

お問い合わせ

(障害者支援施設サンフレンド内)
あいちアール・ブリュット展事務局
tel 0568-47-1181 fax 0568-47-1182
Email sunfriend@aichi-seikokai.or.jp

