

# 平成31年度 中期 センター内スポーツ教室・地域スポーツ教室 開催のお知らせ

- 「センター内スポーツ教室」は名古屋市障害者スポーツセンターで行います。
- 「地域スポーツ教室」は名古屋市内スポーツセンター等で行います。
- 「センター内スポーツ教室・地域スポーツ教室 受講申込書」にてお申し込みください。  
1枚の受講申込書でいくつでも申し込みできます。
- 受講申込書はウェブサイトから印刷することもできます。

ウェブサイト

URL <http://www.nagoya-rehab.or.jp/sports/index.html>

- 申込期間：令和元年7月1日（月）～ 7月14日（日）
- 申込先：名古屋市障害者スポーツセンター

## ★今回の募集教室★

### <センター内スポーツ教室>

- 1 水泳（初級）教室 ②
- 2 水泳（中級）教室 ②

### <地域スポーツ教室>

- A ボウリング教室
- B ゴルフ教室（ゴルフパートナー名古屋こうのす練習場）
- C フライングディスク教室（守山スポーツセンター）
- D 体操教室（石田体操クラブ）
- E 陸上教室（パロマ瑞穂北陸上競技場）

# 平成31年度中期センター内スポーツ教室・地域スポーツ教室のご案内

種 目	対 象	定員	開催日 開催時間							内 容				
			8 月	9 月	10 月	11 月	12 月	1 月	2 月		3 月			
1 水泳(初級)教室 ②	障害児・者 12.5m以上 泳げない方 小学生以上	8名		11	1 15	6 20								水慣れからクロールまで、参加者の障害の程度に応じた指導をします。
			15:00~16:15 日曜日 (5回)											
2 水泳(中級)教室 ②	障害児・者 12.5m以上 泳げる方 小学生以上	10名		22 29	5 12 19									クロール習得から4泳法まで、参加者に合わせてクラス分けし練習します。
			15:00~16:15 木曜日 (5回)											
A ボウリング教室	知的障害児・者 自閉症児・者 中学生以上	10名					14 21 28	5 12						全国大会を目指す方に、スコアアップのためのワンポイントレッスンをを行います。別紙申し込みチラシをご覧ください。
			18:00~19:30 木曜日 (5回)											
B ゴルフ教室	身体障害者 (独歩可能者) 初心~中級 高校生以上	10名					7 14 21 28	5 12						12/19はショートコース体験会を予定しています。詳しくは別紙申し込みチラシをご覧ください。
			13:30~15:00 木曜日 (6回)											
C フライング ディスク教室	知的障害児・者 自閉症児・者 初心~中級 中学生以上	20名	24 31	14 21 28										フライングディスクを使って楽しく身体を動かしましょう。初めての方にも丁寧に指導します。
			13:00~15:00 土曜日 (5回)											
D 体操教室	知的障害児・者 自閉症児・者 精神障害児・者 小学生以上	10名					11 18	2 9 16 23						マット、跳び箱を通して技が出来るようになる喜びや楽しさを味わいましょう。体操経験者が丁寧に指導します!!
			17:00~18:30 月曜日 (6回)											
E 陸上教室	知的障害児・者 自閉症児・者 中学生以上	10名			18	1 15	6 20	17 31	14 28	13				短距離・長距離・跳躍種目を行います。様々な種目に挑戦してみましょ。初めての方にも丁寧に指導します。
			18:00~19:30 金曜日 (10回)											

☆曜日末尾の( )数字は年間の教室開催数です。

<会場一覧>

	会場	住所	電話	ファックス
1.2	名古屋市障害者 スポーツセンター	名東区勢子坊二丁目 1501 番地	(052) 703-6633	(052) 704-8370
A	星ヶ丘ボウル	千種区星ヶ丘元町 16 番地 45	(052) 781-5656	(052) 781-5663
B	ゴルフパートナー 名古屋こうのす練習場店	天白区鴻の巣 1-405	(052) 801-5700	(052) 801-5699
C	名古屋市 守山スポーツセンター	守山区竜泉寺 2 丁目 112	(052) 792-7066	(052) 792-7067
D	石田体操クラブ	天白区一本松 2-603	(052) 808-1180	
E	パロマ瑞穂北陸上競技場	瑞穂区萩山町 3 丁目 68 番地 1	(052) 836-8210	(052) 836-8211

※受講資格は、対象となっている障害で、かつ身体障害者手帳、愛護(療育)手帳、精神障害者保健福祉手帳の交付を受けている方です。

※名古屋市障害者スポーツセンター内で実施する教室に参加される際は、センター発行の利用証が必要になります。

※利用証をお持ちでない方は、受講決定後、初回参加の前までに、上記各種手帳をお持ちの上、名古屋市障害者スポーツセンター受付までお越しください。

## お 知 ら せ

公益財団法人名古屋市教育スポーツ協会との共催事業として、地域スポーツ教室とは別に以下の教室を開催します。

わくわく運動教室 ① (日本ガイシスポーツプラザ)

火曜日 (16:30~18:00)

11月12日、11月19日・12月10日、12月17日、12月24日

わくわく運動教室 ② (名東スポーツセンター)

木曜日 (18:00~19:30)

11月14日、11月21日、11月28日・12月5日、12月12日

対象： 知的障害児・者、自閉症の方 (保護者及び介助者も一緒に参加できます) 小学生以上

人数： 20組 先着順

自発性を大切にしながら、身体の機能を育てたり、知覚能力や情緒、社会性を育てるプログラムです。

※申込開始時期について、わくわく運動教室 (名東スポーツセンター) は8月2日より、その他については9月の予定です。

詳細については下記スポーツセンターまでお問い合わせください。

※申込先は下記のとおり

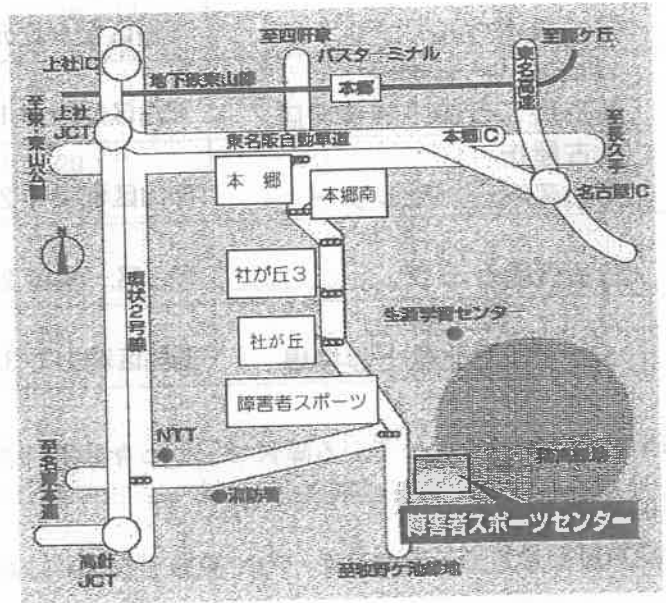
会 場	住 所	電 話	ファックス
日本ガイシ スポーツプラザ	南区東又兵ヱ町 5丁目1番地の16	052-614-3111	052-614-3120
名古屋市 名東スポーツセンター	名東区猪高町大字高針字勢子坊 307番地の2	052-705-4948	052-705-4952

## スポーツセンターへのアクセス

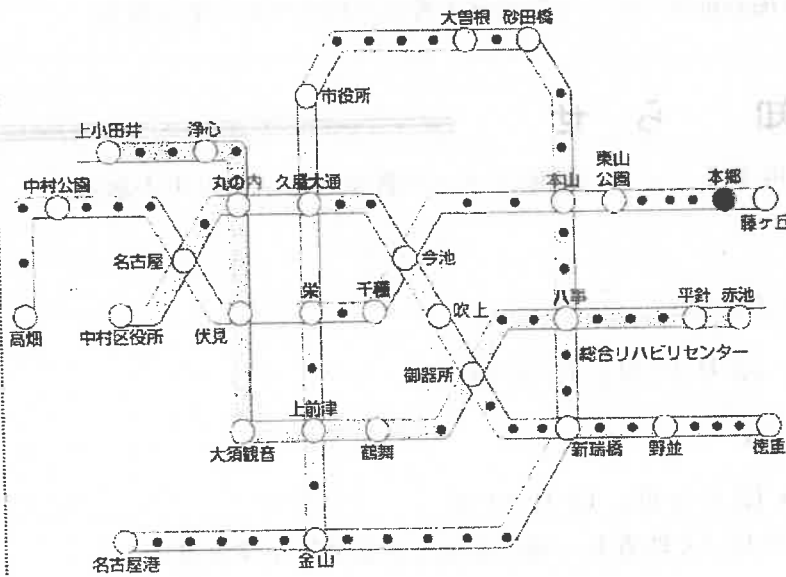
### 自家用車の場合

☆東名高速 名古屋インターチェンジ出口より、最初の信号(本郷交差点)を左折、直進にて約1km

☆名古屋高速 高針インター出口を直進、突当たりの信号(高針JCT西)を左折し、2本目の信号(野間町)を右折、直進にて1km



### 公共交通機関の場合



		発着場所		発車時刻	
サン サン 号	地下鉄			9:20	15:40
	本郷駅発			10:40	16:40
	▼			12:40	17:40
	センター着			13:40	18:40
運 行 表				14:40	19:40
	センター発			10:20	16:20
	▼			12:20	17:20
	地下鉄			13:20	18:20
	本郷駅着			14:20	19:20
				15:20	20:30

- ☆ 地下鉄東山線「本郷駅」下車。本郷駅前から市バス「幹本郷1 猪高緑地」、「幹本郷1 地下鉄平針」行で「障害者スポーツセンター」下車。
- ☆ 「本郷駅」～「障害者スポーツセンター」で時間を定めて福祉バス(サンサン号)を運行しています(上表参照)。

### 名古屋市障害者スポーツセンター

〒465-0055 名古屋市名東区勢子坊二丁目1501番地

TEL 052-703-6633 FAX 052-704-8370

# 平成31年度中期 センター内スポーツ教室・地域スポーツ教室受講申込書

★受付年月日：令和 年 月 日

※当センターの利用証をお持ちの方は、利用証番号を記入してください。

★利用証番号

受講希望教室 (ご希望の教室を○ で囲んでください)	センター内	1 水泳 (初級) 教室 ②	2 水泳 (中級) 教室 ②		
	地域	C フライングディスク (守山スポーツセンター) ※ A ボウリング教室 B ゴルフ教室 D 体操教室 E 陸上教室 は別の申込書になります。 ※ 「わくわく運動教室」は日本ガイシスポーツプラザおよび名東スポーツセンターに直接お申し込み ください。			
(ふりがな) 氏 名	( )	年 齢	平成31年4月1日現在 歳	性 別	男 女
住 所	〒 - - (電話、携帯 - - ) (FAX - - )				
緊 急 連 絡 先	(電話、携帯、FAX - - )				
障 害 名	※手帳記載事項をそのまま記入してください。 ( 種 級 ) ・ ( 度 )				

★受講希望者のみなさんへ ⇒ 次の事項にお答えください。(該当するものに○印を、または記入をお願いします。)

運 動 経 験	1 申し込みされる教室で行うスポーツの経験	・種目名・ ① はじめて ② はじめてから ( ) カ月・( ) 年 ・種目名・ ① はじめて ② はじめてから ( ) カ月・( ) 年 ・種目名・ ① はじめて ② はじめてから ( ) カ月・( ) 年
	2 申し込みされる教室の受講目的・目標	
	3 これまで行ったことのあるスポーツをご記入ください。( )	
健 康 状 態	4 健康状態	・過去1年以内に大きな病気をしたことがありますか。 ① ない ② ある いつ ( 年 月頃 ) ・てんかんなどの発作はありますか。 ① ない ② ある どのような ( ) ・その他健康面について伝えておきたいことがあればご記入ください。 ( )
	5 指導員に伝えておきたいことがありましたらご記入ください。	
そ の 他	6 水泳について (水泳教室に申し込みされる方のみお答えください。)	
	【初級参加者】	【中級参加者】
	① 水に顔をつけることができる ⇒ はい ・ いいえ	25m以上 (息つきあり) 泳ぐことができる ⇒ はい ・ いいえ
② 浮き身ができる ⇒ はい ・ いいえ		
③ バタ足ができる ⇒ はい ・ いいえ		

\*この申込書に記入された事項は、この事業以外の目的には使用いたしません。

受付者 \_\_\_\_\_

# 平成31年度中期 センター内スポーツ教室・地域スポーツ教室の 申込方法及び決定について

## 1 受講資格

各種目に該当する手帳(身体障害者手帳、愛護(療育)手帳、精神障害者保健福祉手帳)の交付を受けている方

## 2 受講費用

無 料

## 3 申込方法

受講申込書(裏面)に必要事項を記入の上、当センター窓口<sup>※</sup>に直接お持ちになるか 郵送でお申し込みください。

なお、個人情報漏洩防止のため、FAXでの申し込みは不可としますので ご了承願います。

## 4 申込先

名古屋市障害者スポーツセンター

〒465-0055 名古屋市名東区勢子坊二丁目1501番地

TEL052-703-6633 FAX 052-704-8370

## 5 申込期間

令和元年7月1日(月)～14日(日)まで

なお、当センター窓口での受付は、午前9時30分～午後8時30分です。

ただし、7月3日(水)、10日(水)は休館日のため窓口での受付はできません。

## 6 受講決定方法

申し込みが定員を超えた場合は選考もしくは抽選を行います。

選考にあたっては、未経験者を優先します。

## 7 受講決定のお知らせ

申し込み締切り後、約 2週間ほどでご案内いたします。

## 8 その他

各自、安全や健康管理に十分に気をつけて受講してください。

平成31年度中期 地域スポーツ教室  
ちてきしょうがいしやたいしょう



# 知的障害者対象 ボウリング ワンポイントレッスン

「名古屋市障害者スポーツ大会で良い成績を出したい。」 「全国大会に出場したい」と思っている方に、スコアアップのためのワンポイントレッスンをを行います。

にちじ：令和元年 11月14日・21日・28日

12月5日・12日

(すべて木曜日、計5回)

午後6時から午後7時30分

(午後6時から投球開始しますので、午後5時30分に集合してください)

ところ：星ヶ丘ボウル

〒464-0802 名古屋市千種区星ヶ丘元町16-45

電話052-781-5656 FAX 052-781-5663

HP：<http://www.hoshigaoka.co.jp/boul/>

対象：中学生以上の知的障害児・者、自閉症の方。

定員：10名 (申し込み多数の場合は抽選)

内容：スコアアップのための投球術の指導 (ストライク・スペアのとり方など)

参加費等：無料、貸靴が必要な方は1回350円

※詳しくは、受講決定のお知らせで連絡します。

※貸靴代は当日開始前に集めます。つり銭の無いようにご用意ください。

申し込み：裏面の申込書に必要事項を記入し、名古屋市障害者スポーツセンターへ郵送または持参

※FAXでの申し込みは受け付けません。



申し込み期間：令和元年7月1日（月）～7月14日（日）まで

障害者スポーツセンターの窓口での受付は、午前9時30分～午後8時30分です。

〔ただし7月3日（水）・10日（水）は休館日のため窓口での受付はできません。〕

受講決定のお知らせ：申し込み締め切り後、2週間くらいで通知します。

その他：ボール・シューズを持っている方は持ってきてください。

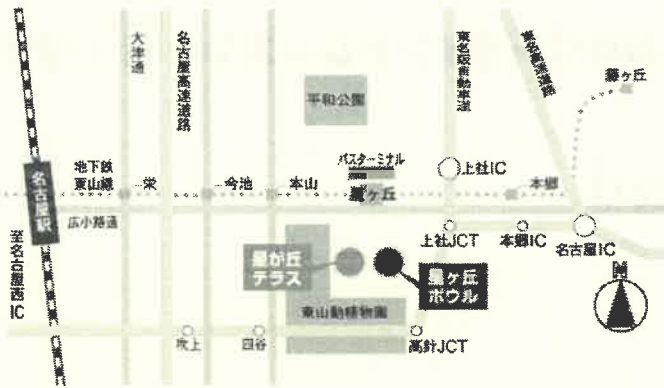
申し込み先・問い合わせ先：

〒465-0055 名古屋市名東区勢子坊二丁目1501番地

名古屋市障害者スポーツセンター

電話052-703-6633 FAX052-704-8370

○ 星ヶ丘ボウル アクセス



地下鉄でお越しの場合

地下鉄東山線「星ヶ丘」駅下車 6番出口より徒歩5分



キリトリ

31中期「ボウリング ワンポイントレッスン」

受講申込書

(ふりがな) 氏名	( )	性別	男・女	ねんれい 年齢	平成31年4月1日現在 歳
愛護手帳	あり・なし	障害の状況	知的障害・自閉症 その他( )		
住居所	〒 緊急連絡先( ) 続柄( )				
	電話( )	携帯( )	FAX( )		
ボウリング 経歴等	平均スコア 点	目標スコア 点くらい	ボール	持参・借りる	
			シューズ	持参・借りる	
			利き手	みぎ右・ひだり左	
内容について	先生に教わりたいことは何ですか？				
ご家族の方から指導員に 伝えておきたいことはありますか？					

\*この申込書に記入された事項は、この事業以外の目的には使用いたしません。



# 身体障害者

初心者の方も  
大歓迎！



参加者募集

# ゴルフ教室

と き：令和 元年 11月7日・14日・21日・28日・10月5日・12日

(すべて木曜日、計6回)

\*ショートコース体験会 12月19日 (詳細裏面)

と ころ：ゴルフパートナー 名古屋こうのす練習場店

〒468-0003 名古屋市天白区鴻の巣1-405

電話 052-801-5700 FAX052-801-5699

時 間：13:30~15:00

対 象：高校生以上(平成31年4月1日現在)で身体障害者手帳の交付を受けている方(独歩可能な方)。

定 員：10名(申し込み多数の場合は、未経験者を優先で選考させていただきます。)

内 容：基本的なゴルフ技術の習得と、障害特性を考慮したスイング技術の習得ができるように指導します。

安全・健康管理：各自安全や健康管理に十分気をつけて受講してください。



裏面に続く

-----き---り---と---り---せ---ん-----

## 31年度中期「身体障害者ゴルフ教室」 申込書

（ふりがな） 氏 名	（ ）		性 別	男・女	年 齢	平成31年4月1日現在 歳	
住 所	〒 緊急連絡先( 続柄 )						
	電話 ( ) 携帯 ( ) FAX ( )						
ゴ ル フ 経 験 等	経験が ある・ない		今までのラウンド回数 回		クラブ 有・無		
			ゴルフスタイル 右打ち・左打ち				
障 害 に つ い て	障 害 名 (手帳記載事項)				( 種 級 )	使用して いる 補装具等	杖・装具
内 容 に つ い て	受講目的・目標は何ですか？						
	教わりたいことは何ですか？						
医師から注意を受けていることや、指導員に伝えておきたいことはありますか？			普段の血圧は /				

\*この申込書に記入された事項は、この事業以外の目的には使用いたしません。

申込期間：令和 元年 7月 1日（月）～ 7月 14日（日）まで

なお、当センター窓口での受付は、午前 9時 30分～午後 8時 30分です。

（ただし 7月 3日（水）・10日（水）は休館日のため窓口での受付はできません。）

申込方法：申込書に必要事項を記入の上、当スポーツセンターの窓口へ直接お持ちになるか、郵送でお申し込みください。なお、**個人情報漏洩防止のため、FAXでの申し込みは不可としますのでご了承願います。**

受講費用：レッスン料は無料。但し、打席料・ボール貸し出し料は参加者負担となります。

料金は、1日 1,000円（打ち放題、打席料込）です。支払い方法は教室開催の当日（毎回）

1,000円分のプリペイドカードを購入する方式です。※詳しくは教室初回にお知らせをいたします。

受講決定のお知らせ：申込み締め切り後、2週間ほどで通知します。

その他\*道具をお持ちの方は各自でご用意ください

[会場にてレンタルクラブ有り（無料）]

\*教室初回は練習場などの使用方法について説明を行いますので 1階ロビーでお待ちください。

\*障害によっては、医師からの許可を確認していただく場合があります。

**\*12月 19日（木）にショートコース体験会を実施します。**

**（教室受講生のみ参加可）。**

**体験会の内容は教室途中でお知らせいたします。**

申し込み先・問い合わせ先：

名古屋市障害者スポーツセンター

〒465-0055 名古屋市名東区勢子坊二丁目 1501 番地

電話 052-703-6633 FAX052-704-8370

<ゴルフパートナー 名古屋こうのす練習場店へのアクセス>

(車)

- ・東名名古屋インターを名古屋方面に下りて直進、国道 302 号へ左折、植田鴻ノ巣交差点を右折後すぐ。
- ・名古屋高速・高針 IC から牧の原南交差点を右折して直進する。焼山交差点を左折し、約 300m 直進した左側。

<公共交通機関>

- ・地下鉄東山線「星ヶ丘駅」下車、または鶴舞線「植田駅」下車後、市バス「星ヶ丘 12 号系統」に乗車し、バス停「鴻ノ巣」で下車後、徒歩 3 分。



へいせい ねんどちゅうき ちいき きょうしつ  
平成31年度中期 地域スポーツ教室

ちてきしょうがいしゃ せいしんしょうがいしゃたいしょう しょうがくせい こうこうせい  
知的障害者・精神障害者対象 (小学生～高校生)

# たいそうきょうしつ 体操教室

たの からだ うご ちが ぼしよ うんどう かた  
楽しく身体を動かしたい!! いつもと違った場所で運動したい方はもちろん!

たいそう むずか ふあん  
体操って難しくないかなあ～? やったことがないから不安だな～・・・

かた だいかんげい たいそうけいけん しどういん ていねい しどう  
という方も大歓迎!! 体操経験のある指導員が丁寧に指導します。

たい しょう しょうがくせい こうこうせい ちてきしょうがい しゃ せいしんしょうがい しゃ  
対 象 小学生～高校生の知的障害児・者、精神障害児・者

にっ てい れいわ がんねん がつ にち にち がつ にち か にち にち ぜん かい  
日 程 令和元年11月11日、18日、12月2日、9日、16日、23日 全6回

げつようび  
月曜日 17:00～18:30

てい いん めい ていいん こ ばあい ちゅうせん  
定 員 10名 (定員を超えた場合は抽選)

ば しょ いしだたいそう いしだたいいくかん じゅうしょ なごや してんぱくくいつぼんまつ ちやうめ  
場 所 石田体操クラブ (石田体育館) 【住所】名古屋市天白区一本松2丁目603

げんちしゅうごうげんちかいさん  
※現地集合現地解散 【TEL】052-808-1180

じっししゅもく うんどう と ぼこ  
実施種目 マット運動 跳び箱

も もの うご ふく たいそうふく のぞ の もの  
持ち物 動きやすい服 (体操服が望ましい)、飲み物、タオル

うらめん つづ  
裏面に続く

ききとせ  
31年度中期「体操教室」申込書

(ふりがな) 氏名	( )	せいべつ 性別	おとこ おんな 男・女	ねん せい 年齢	さい 歳
住 所	〒 緊急連絡先 続柄 ( ) 電話番号 ( )				
障 害 について	しょうがい 障 害 名 (手帳記載事項)	( 種 級 )		てんかん	ある・なし
内 容 について	職員に伝えておきたいこと				

\*この申込書に記入された事項は、この事業以外の目的には使用いたしません。

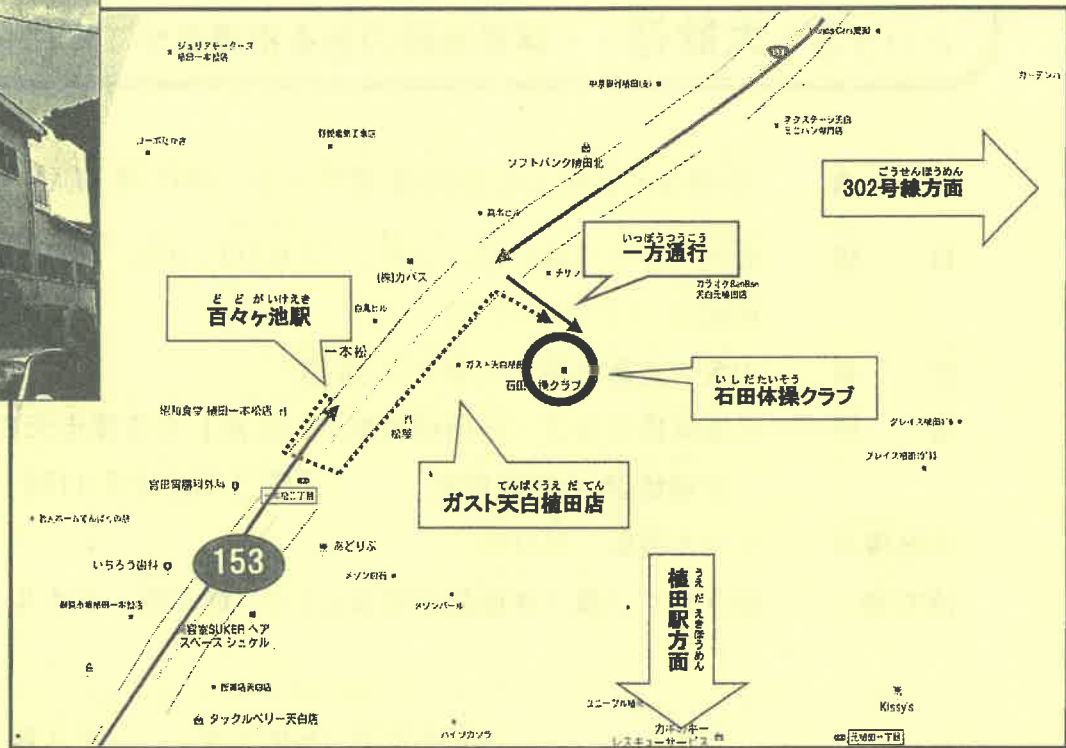
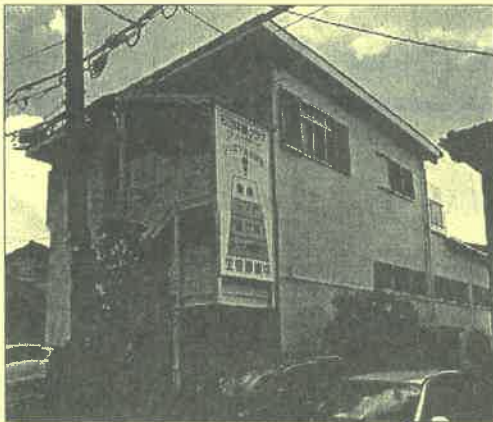
申込期間：令和元年7月1日（月）～7月14日（日）まで

なお、当センター窓口での受付は、午前9時30分～午後8時30分です。

（ただし7月3日（水）・10日（水）は休館日のため窓口での受付はできません。）

申込方法：申込書に必要事項を記入の上、当スポーツセンターの窓口へ直接お持ちになるか、郵送でお申込みください。なお、個人情報漏洩防止のため、FAXでの申込みは不可としますのでご了承ください。

受講決定のお知らせ：申込み締切り後、2週間ほどで通知します。



〈車でお越しの方〉302号線より

植田交差点を西進→植田一本松交差点を左折→ガスト天白植田店の手前の交差点を左折

【駐車場】5台（駐車可能台数が限られているため、出来るだけ公共交通機関でお越しください）

〈公共交通機関でお越しの方〉地下鉄鶴舞線「植田駅」より

植田駅発（地下鉄植田行、星ヶ丘行）→百々ヶ池駅下車→徒歩2分

〈申込先・問合せ先〉

名古屋市障害者スポーツセンター

〒465-0055 名古屋市名東区勢子坊二丁目1501番地

TEL 052-703-6633 FAX 052-704-8370

担当：内田

# 陸上教室



陸上教室がスタートします！ 短距離、長距離、跳躍、投てき種目を行います。速く走れるようになりたい方、長い距離走れるようになりたい方、やったことのない種目に挑戦したい方、陸上競技場で一緒に走りましょう！

日にち：10月18日、11月1日、15日、12月6日、20日、1月17日、31日  
2月14日、28日、3月13日（すべて金曜日、計10回）  
※小雨決行（暴風警報が発せられた場合は中止）

場所：パロマ瑞穂スポーツパーク パロマ瑞穂北陸上競技場



時間：18時00分～19時30分（現地集合、現地解散）

対象：中学生以上（平成31年4月1日現在）で、愛護（療育）手帳の交付を受けている方（保護者・介助者の同伴可能）

参加費：無料（愛護（療育）手帳提示により、施設使用料200円が免除されます。）

定員：10名（応募者多数の場合、抽選で決定します。）

申込期間：令和元年7月1日（月）～7月14日（日）まで

なお、当センター窓口での受付は、午前9時30分～午後8時30分です。  
（ただし、水曜日は休館日のため窓口での受付はできません。）

申込方法：申込書に必要事項を記入の上、当センターの窓口<sup>まどぐち</sup>に直接お持ちになるか、郵送<sup>ゆうそう</sup>で申込<sup>もうしこみ</sup>ください。なお、個人情報漏洩防止のため、FAXでの申込は不可<sup>ふか</sup>としますのでご了承<sup>りようしょうねが</sup>願います。

決定のお知らせ：申込締切後、約2週間<sup>ふたしゅうかん</sup>くらいで通知<sup>つうち</sup>します。

もうしこみさき といいわ さき  
【申込先・問合せ先】

なごやししょうがいしゃ たんとろ うえだ  
名古屋市障害者スポーツセンター 担当：植田

〒465-0055

なごやしめいとうくせこぼうにちようめ ほんち  
名古屋市名東区勢子坊二丁目1501番地

でんわ  
電話 052-703-6633

FAX 052-704-8370

みすほ  
【パロマ瑞穂スポーツパーク

みすほきたりくじようきようぎじよう  
パロマ瑞穂北陸上競技場・アクセス】

〒467-0011

なごやし みすほくはぎやまちよう  
名古屋市瑞穂区萩山町3-68-1

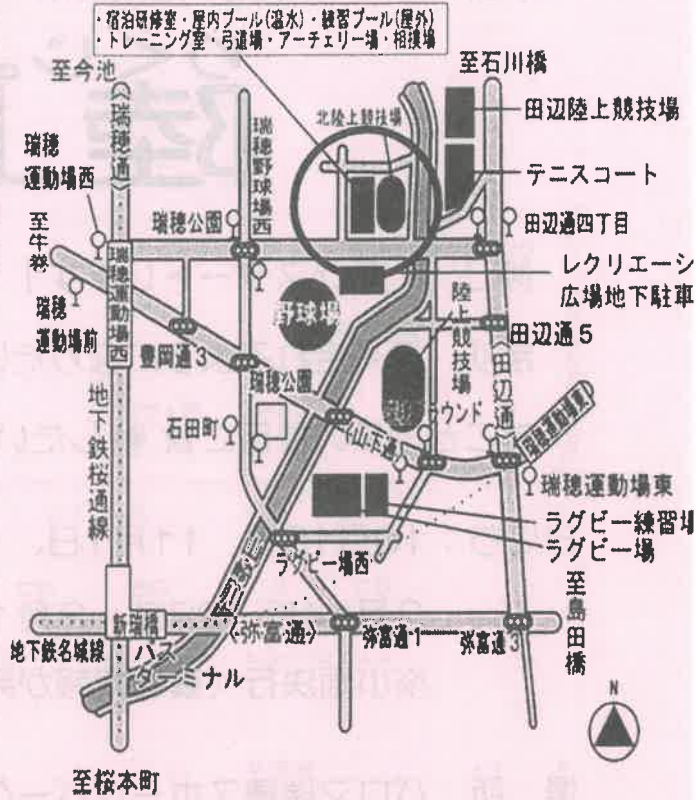
でんわ  
電話 052-836-8210

FAX 052-836-8211

ちかてつ  
〈地下鉄〉

めいじょうせん みすほうんどうじようひがし げしゃ とほ ふん ぶん  
名城線「瑞穂運動場東」下車、徒歩3分～10分

さくらどおりせん みすほうんどうじようにし げしゃ とほ ふん ぶん  
桜通線「瑞穂運動場西」下車、徒歩10分～15分



きりとりせん

へいせい ねんどちゅうきこうき りくじようきようしつ もうしこみしよ  
平成31年度中期後期「陸上教室」申込書

(ふりがな)	( )	性別 せいべつ	男・女 おとこ おんな	年齢 ねんれい	平成31年4月1日現在 へいせい ねん がつ にちげんざい
氏名 しめい					歳 さい
住所 じゅうしょ	〒 緊急連絡先 ( ) 電話番号 ( ) 携帯 ( )				続柄 ぞくがら
障害名 しょうがいめい (手帳記載事項)				保護者・介助者の 有無 ほごしや かいじょしや の有無	あり・なし
目的・目標をご記入ください。					
医師から注意を受けていることや、職員に伝えておきたいことがあればご記入ください。					
走ってみたい距離があればご記入ください。(複数回答可)					
50m ・ 100m ・ 200m ・ 400m ・ 800m ・ 1500m ・ 3 km ・ その他 ( )					

※この申込書に記入された事項は、この事業以外の目的には使用いたしません。