

# ～2019年度前期 社会講座～

## 学習コースのご案内

### 講座

講座名	日にち	時間	詳細
中途失聴者・難聴者対象 読話教室	2019/5/12 ～ 9/15 日曜日 (全 10 回)	13:30 ～ 15:30	P2
手話倶楽部	2019/5/18 ～2020/1/25 土曜日 (全 18 回)	13:30 ～ 15:30	P2
中途失聴者・難聴者対象 手話教室～初級～	2019/5/18 ～2020/2/1 土曜日 (全 30 回)	10:00 ～ 12:00	P3

### 受講資格

名古屋市内に<sup>さいじゅう</sup>在住の18歳以上の聴覚障害者の方。

## 名身連聴覚言語障害者情報文化センター

〒453-0053 名古屋市中村区中村町7丁目84番地の1

(名身連福祉センター内)

FAX : (052) 413-5853

TEL : (052) 413-5885

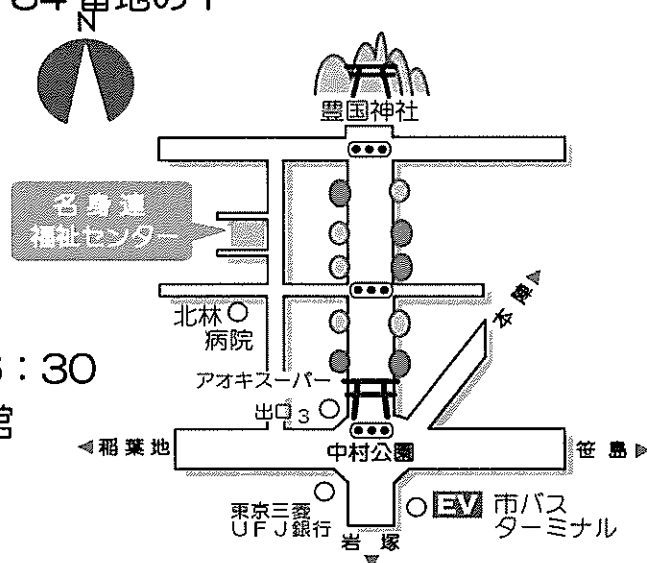
E-mail : [chogen@meishinren.or.jp](mailto:chogen@meishinren.or.jp)

HP : <http://www.meishinren.or.jp/>

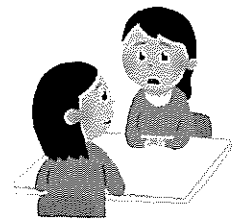
利用時間 : 月・木・金 9:00～20:30

火・土・日・祝日 9:00～16:30

休館日 : 毎週水曜日、年末年始、臨時休館



## 中途失聴者・難聴者対象 読話教室



- 曜 日：日曜日
  - 日にち：2019年5月12日、6月2日・9日・16日、  
7月7日・14日・21日、8月18日、  
9月1日・15日 全10回
  - 時 間：13：30～15：30 ●定 員：15名
  - 場 所：名身連福祉センター ●教材費：未定
  - 講 師：特定非営利法人 名古屋難聴者・中途失聴者支援協会会員
- ※対 象：中途失聴者・難聴者

※初めて受講される方を優先的に受け付けます。

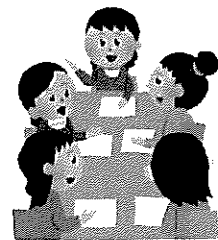
相手の唇の動きを見て、相手の言っていることが理解できれば、コミュニケーションの幅が広がります。同じ中途失聴者・難聴者同士で楽しく「読話」を学びませんか。

## くらぶ 手話倶楽部



- 曜 日：毎月第2・第4土曜日（変則あり）
- 日にち：2019年5月18日・25日、6月8日・29日、  
7月13日・20日、8月10日・24日  
9月14日・28日、10月12日・26日、  
11月9日・30日、12月14日・21日  
2019年1月11日・25日

- 時 間：13:30～15:30 ●定 員：20名
- 場 所：名身連福祉センター ●参加費：無料
- 講 師：名古屋市認定手話通訳者 よしまつひさこ 吉松壽子氏
- 対 象：手話の基本をマスターした方



「手話で自由におしゃべりしたい」「もっと手話を学びたい」と思う方が集まる講座です。

### 申込方法

4月15日(月)から受付開始します。来館、FAX・メール・郵送・電話による申し込みが可能です。受付日に定員に達しない講座はその後も受け付けます。

※申込書は3ページです。※ 申込みは代理の方でもできます。

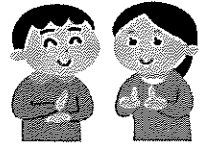
中途失聴者・難聴者対象手話教室 ～初級～

- 期 間：2019年5月18日～2020年2月1日（全30回）
- 毎週土曜日 ※原則（変更もあります）  
（6/22、7/27、8/10、9/28、11/23、12/28、1/4は休み）
- 時 間：10：00～12：00 ●定員：20名
- 場 所：名身連福祉センター ●教材費：1,500円（税込・テキスト代）
- 講 師：名古屋市認定手話通訳者 <sup>さ さ き あけみ</sup> 佐々木明美氏
- 対 象：手話がまったく初めてという中途失聴者・難聴者

※定員に達した場合は初めて受講される方を優先とさせていただきます。

「手話を覚えたい」「手話でおしゃべりができたらいいな」そんな思いがある方なら誰でも参加できます。初心者対象の手話講座です。

※前半5/18～9/14の教室は要約筆記がつきます。

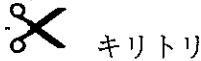


# 講座申込みのご案内



FAX・郵送で申込みの方は、下記の申込書をご利用ください。

※ 1講座1枚です。2講座以上の申込み希望の方は、コピーしてご利用ください。



## 聴言センター社会講座申込書

年 月 日

フリガナ 氏 名		男・女	生年月日	年 月 日 ( 歳)
住 所	〒		FAX	( ) -
			TEL	( ) -
障害者 等 級	種 級	受講にあたって 希望されるもの		手話通訳 ・ 要約筆記 その他 ( )
受講希望 講 座 名				
参加費	未	・	済	( / )
案内	未	・	済	

※個人情報は社会講座の管理目的以外には使用いたしません。

# 注意事項



- ◆ 講師またはセンターの都合により、講座の日程など内容を変更する場合があります。
- ◆ 定員未満の場合は中止になることもあります。
- ◆ 名身連福祉センターの駐車場は使用できません。また、センター周辺への路上駐<sup>ろじょう</sup>車は近所迷惑となりますので、公共交通機関をご利用ください。
- ◆ 会場は基本的には名身連福祉センターですが、講座によって会場が異<sup>こと</sup>なることもありますので、ご確認ください。
- ◆ 講座によって参加費が必要なものがありますのでご注意ください。
- ◆ 納<sup>おさ</sup>められた参加費はお返<sup>りようしょう</sup>しできませんのでご了承ください。

## 警報発令時の対応について



名古屋市内に暴風警報・大雪警報・避難勧告・避難指示・地震<sup>けいかいせんげん</sup>警戒宣言・特別警報が発令されている場合の対応

- (1) 午前7時の時点、または午前7時を過ぎてから発令 → 午前の講座は休講
- (2) 午前11時の時点、または午前11時を過ぎてから発令 → 午後の講座は休講

※ 大雨警報・洪水警報の場合は休講になりません。

※ 休講になった場合、代替りの受講日は設けません。