



エンジョイフェア 2018

ふくし ちいき こうりゆうかい
～福祉×地域 交流会～

エンジョイフェア行っていいんですか？行っていいんです！今回、皆さまと楽しみながら福祉に触れる場を用意しました。会場では、障がいのある方による和太鼓演奏に誰でも楽しめるポッチャ体験（パラリンピック正式種目）をご用意しています。皆さまお誘い合わせの上、ぜひご来場ください。

にちじ 日 時：平成31年3月16日（土） 9時30分～12時00分
(9時00分開場)

ばしょ 場所：名古屋市立南養護学校 体育館（上ぐつをお持ちください）

なごやしあつたくさんほんまつちょう
名古屋市熱田区三本松町23-26

し アクセス：市バス『名鉄神宮前』下車、東へ200m

めいてつ「じんぐうまえ」げしゃ ほくとう あつた げしゃ ひがし
名鉄『神宮前』下車、北東へ600m JR『熱田』下車 東へ700m

ちゅうしゃじょう ※駐車場がないため公共交通機関でお越しください。

たいしょう 対象：どなたでもご参加いただけます♪

にゅうじょうむりょう
入場無料！



【プログラム】

9:30	かいかい 開会
	じぎょうしよしょうがい 事業所紹介
	ポッチャ体験
11:00	なごやしあつた 名古屋熱田ライオンズ
	クラブ様から目録贈呈
11:05	そらっ鼓演奏
11:35	だいちゅうせんかい 大抽選会
12:00	しゅうりょう 終了

たの だいちゅうせんかい
お楽しみ大抽選会

ちとせてんさま
マックスバリュ千年店様
から素敵な商品をご用意

いただきました。

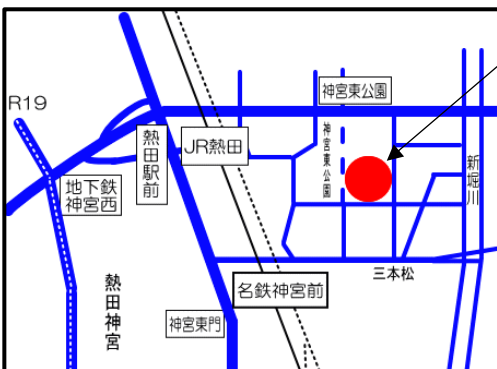
はんばい
あつたの販売

すてき しょうひん ようい
素敵な商品を用意しています。
ここでしか手に入らない
商品があります。

スタンプラリー

けいひん
景品ゲット！

みなみようごっこうあんないず 【南養護学校案内図】



ココ

たいけん
ポッチャ体験

だれでも気軽に
誰でも気軽に
参加できます。

そらっ鼓演奏

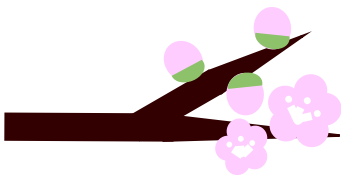
えんもく やたいはやし
演目「屋台囃子」

「みのり」

ふくしじぎょうしよ
福祉事業所ブース

どんなことをやっているか、
直接事業所の人に
聞いてみよう！

さんかじぎょうしよ
参加事業所は
裏面をご覧ください。



そらっ鼓

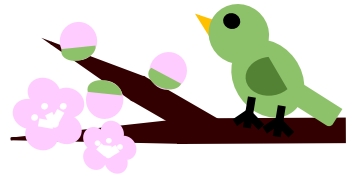
メンバーは南養護学校の卒業生です。今から7年前、当時学校にあった太鼓クラブ宇宙のメンバーが中心になって卒業後も続けたいと思い奔走しました。現在教えていただいている川田先生と出会い、緑文化小劇場で月に1回楽しく練習しています。

発表の場としては、桜ライン・南養護学校の成人を祝う会・わっしょい太鼓祭りなどです。



ボッチャ

ヨーロッパで生まれた重度脳性麻痺者もしくは同程度の四肢重度機能障がい者のために考案されたパラリンピック競技です。障がいを問わず、年齢や性別も関係なく楽しむので、お子様からお年寄りまでみんなで楽しめるスポーツとして注目を集めています。



参加事業所

- 放課後等デイサービス Passokらぶ／みらせんジュニア熱田教室／みらせんジュニア神宮東教室／たいがーまん／れっくす
- 生活介護事業所 生活介護事業所しらとり／エンジョイハウスあるる／名身連第一ワークス・第一デイサービス
- 就労支援事業所（就労継続支援事業A・B型、就労移行支援事業） パッソ熱田校／パッソ工房／じんぐう／ろーど／LITALICO金山尾頭橋 名身連第一ワークス・第一デイサービス／キャッチふれあいみなど
- 地域活動支援センター ハートランド森
- 特定相談支援事業所 自立生活センター・えくも

主催

熱田区障害者自立支援連絡協議会

共催

熱田区役所福祉課 熱田保健センター保健予防課

協力

名古屋市立南養護学校、名古屋熱田ライオンズクラブ、マックスバリュ千年店

問い合わせ

熱田区障害者基幹相談支援センター

電話 (052) 678-5505 FAX (052) 681-7052



熱田区障害者自立支援連絡協議会とは・・・

障がいのある人もない人も安心して地域生活を送れるように支援する機関のネットワークです。