

名身連聴覚言語障害者情報文化センター  
平成30年度後期  
社会講座のご案内



平成30年度前期「オリジナルアクセサリー講座」

平成30年度前期

「竹ざるお豆腐作り体験ツアー」



平成30年度前期「終活教室」



※ 聴覚障害者を対象とした講座のため、手話通訳と要約筆記がつきます。

平成30年10月19日 13:30 受付開始

社会福祉法人  
名古屋市身体障害者福祉連合会

名身連聴覚言語障害者情報文化センター

# ～平成30年度後期 社会講座～

## 1日講座

講座名	日にち	時間	詳細
そば作り体験バスツアー	11月13日(火)	9:00～16:30	P2
平成の最後に！しめ縄作り	12月9日(日)	13:30～15:30	P2

## 長期講座

中途失聴者・難聴者対象 手話教室～初級～(後期)	10/6～2/2 毎週土曜日(全15回)	10:00～12:00	P4
-----------------------------	-------------------------	-------------	----

## 年間講座

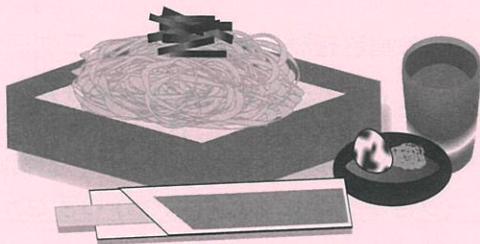
手話倶楽部	H30. 10/13 ～H31. 2/9	13:30～15:30	P5
-------	-------------------------	-------------	----

## 特別講座

健聴者向け読話教室	11月18日(日)	13:30～16:30	P3
難聴学習セミナー	後日ご案内いたします	13:30～16:00	P3

# そば作り体験バスツアー

- 日 時：平成30年11月13日（火）9：30～16：30
- 場 所：越前そばの里（体験・昼食）、小牧かまぼこ（買い物）
- 集 合：名身連福祉センター 9：00（時間厳守）※ 福祉バス使用
- 定 員：25名
- 持ち物：エプロン
- 参加費：1760円（体験料・昼食代・保険料）※お申込時にお支払いください。

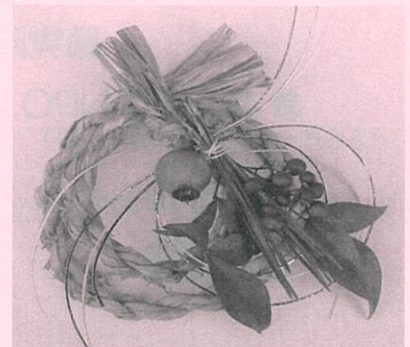


ににんまえ  
2人前のそばを作り、そのうち1人前を<sup>いちにんまえ</sup>昼食でお召し<sup>め</sup>  
上がりいただきます。  
しよくにんわざ  
職人技を体験し、「食」に対する知識を得て、文化  
を感じましょう。

# 平成の最後に！しめ縄作り！

- 日にち：平成30年12月9日（日）
- 時 間：13：30～15：30
- 場 所：名身連福祉センター ●定員：15名
- 持ち物：筆記用具
- 参加費：300円（材料費・保険料）※お申込時にお支払いください。
- 講 師：名古屋市緑化センター 館長 佐々木 辰夫 氏

げんごう  
元号が“平成”となつてから31年が<sup>た</sup>経ちます。  
翌年5月には新たな<sup>げんごう</sup>元号になります。平成最後の年  
末に、ご自身で作つたしめ縄を飾りませんか？



特別講座

# 健聴者向け読話教室

- 日にち：平成30年11月18日（日）
- 時間：13:30～16:30
- 場所：名身連福祉センター ● 定員：10名（健聴者のみ対象）
- 内容：聞こえない世界の体験、聴覚障害者と話すときのコツ、  
読話を使ったゲーム
- 参加費：無料 ● 持ち物：筆記用具
- 講師：NPO 法人名古屋難聴者・中途失聴者支援協会  
荒川清美氏、佐藤知子氏



「読話」とは耳の聞こえない・聞こえにくい人が話し手の口の動きを読み取り、コミュニケーションの時に補助的に使う方法です。あなたの周りに聞こえない人・聞こえにくい人はいませんか？その人達は、あなたの口の動きを読み取って会話を理解しようとしています。聞こえない・聞こえにくい人と話す時にどんなコツがあるか学び、コミュニケーションを楽しめる社会を作りませんか？

特別講座

# 難聴学習セミナー

- 日にち：後日、チラシとホームページにてご案内いたします。
- 時間：13:00～16:00
- 場所：名身連福祉センター
- 内容：講演会と相談コーナー

手話・要約付

- ①聞こえないことへの理解 ②コミュニケーションでの工夫や対応方法
- ③聞こえない人・聞こえにくい人の体験を知る ④自分の困りごとや悩みを相談 など
- 参加費：無料 ● 持ち物：筆記用具
- 対象者：聞こえについて困っている方、また、その家族、  
聴覚障害者との関わりで悩んでいる方、  
聴覚障害への理解を深めたい方
- 共催：NPO 法人名古屋難聴者・中途失聴者支援協会



聞こえる人も、聞こえない人も参加をお待ちしています。

## 中途失聴者・難聴者対象 手話教室 ～初級～（後期）

●日にち：平成30年10月6日～平成31年2月2日（全15回）

●毎週土曜日（11/3、12/29、1/5は休み）

※原則（変更もあります）

●時間：10：00～12：00 ●定員：20名

●場所：名身連福祉センター

●講師：名古屋市認定手話通訳者 よしまつ ひさこ  
吉松 壽子氏

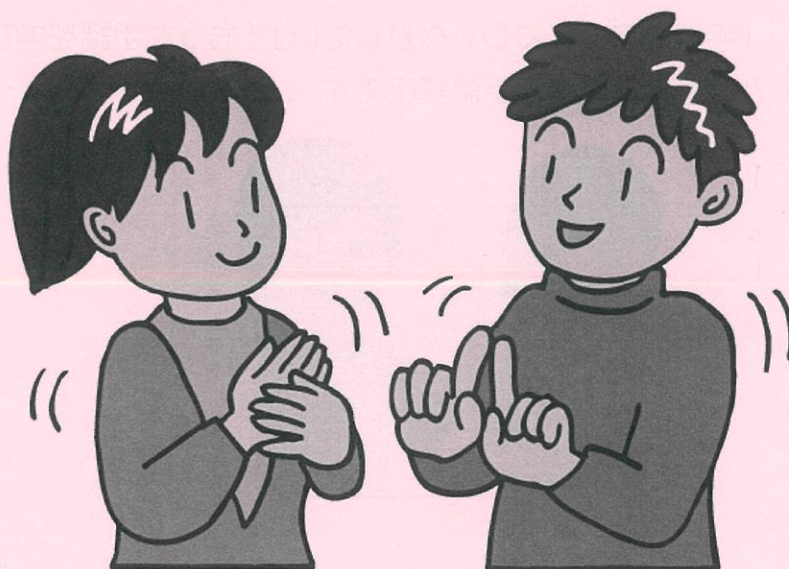
●教材費：1,500円（税込・テキスト代・持っていない人のみ）

●対象：手話がまったく初めてという中途失聴者・難聴者

※ 定員に達した場合は初めて受講される方を優先とさせていただきます。

※ 身体障害者手帳をお持ちでない中途失調者・難聴者も受講できます。

「手話を覚えたい」「手話でおしゃべりができたらいいな」そんな思いがある方なら誰でも参加できます。初心者対象の手話講座です。



# くらぶ 手話倶楽部

- 日にち：平成30年10月13日・27日  
11月10日・24日  
12月8日・22日  
平成31年1月12日・26日  
2月9日・23日（全10回）
- 曜日：毎月第2・第4土曜日（変則あり）
- 時間：13:30～15:30
- 場所：名身連福祉センター
- 対象：手話の基本をマスターした方
  - ※ 定員に達した場合は初めて受講される方を優先とさせていただきます。
  - ※ 身体障害者手帳をお持ちでない中途失調者・難聴者も受講できます。
- 定員：20名
- 講師：名古屋市認定手話通訳者 佐治 由紀氏

「手話で自由におしゃべりしたい」「もっと手話を学びたい」  
と思う方が集まる手話講座です。



# 社会講座に関するアンケート

皆様が参加したいと思う講座を開催したいと考えています。

皆様からのご意見ご要望をお待ちしています。

あてはまる□にチェック (  ) をつけてください。

※その他 ( ) は自由にご記入ください。

## 【1日講座】

教養：□食の安全 □マナー教室 □心理学 □その他 ( )

美容：□ネイルケア □リンパマッサージ □カラーコーディネート □その他 ( )

手芸：□刺しゅう □小物作り □アクセサリー作り □その他 ( )

趣味：□リース作り □浴衣の着付け □陶芸 □その他 ( )

料理教室：□パン作り □イタリアン料理 □おせち料理 □その他 ( )

社会見学：□リサイクル工場 □知多電力館 □カゴメ工場 □その他 ( )

その他 ( )

★曜日は？ □月 □火 □木 □金 □土 □日

★時間は？ □午前 □午後 □夜

## 【長期講座】

教養：□書道 □ペン習字 □ASL(アメリカ手話) □その他 ( )

手芸：□編み物 □キルト □その他 ( )

趣味：□油絵 □絵手紙 □フラワーアレンジメント □その他 ( )

健康：□ヨガ □気功 □太極拳 □健康体操 □その他 ( )

その他 ( )

★曜日は？ □月 □火 □木 □金 □土 □日

★時間は？ □午前 □午後 □夜

★回数は？ □3回 □4回 □5回 □その他 ( )

その他ご意見ご要望などありましたら、自由にご記入ください。

- ・ すべてのご要望にお答えできないこともありますのでご了承ください。
- ・ ご記入いただいたアンケートは聴言センターにお持ちいただくか、FAXにて送っていただけますようお願いいたします。

### 《問い合わせ・連絡先》

名身連聴覚言語障害者情報文化センター

FAX: (052) 413-5853 ※おかけ間違えのないように TEL: (052) 413-5885

MAIL: chogen@meishinren.or.jp

HP: http://www.meishinren.or.jp/

# 講座申込みのご案内



## 受講資格

名古屋市内に在<sup>さいじゅう</sup>住の18歳以上の聴覚障害者の方で、身体障害者手帳をお持ちの方。  
 ※ 講座によっては上記以外の方でも受講可能な講座があります。詳細<sup>しょうさい</sup>は各ページをご覧ください。

## 申込方法

10月19日(金) 13:30、名身連福祉センターで受付開始します。FAX・メール・郵送・電話による申し込みも可能ですが、受付開始日に、来館での申し込みで定員に達した場合は、当センターで申込みをした方が優先になります。受付日に定員に達しない講座はその後受付けます。

- ※ 1人で2講座以上受講できます。
- ※ 申込みは代理の方でもできます。
- ※ 申込みの連絡先は、最終ページに記載してあります。

FAX・郵送で申込みの方は、下記の申込書をご利用ください。

- ※ 1講座1枚です。2講座以上の申込み希望の方は、コピーしてご利用ください。



キリトリ

## 聴言センター社会講座申込書

平成 年 月 日

フリガナ 氏名		男・女	生年月日	年 月 日 ( 歳)
住所	〒		FAX	( ) -
			TEL	( ) -
障害者等級	種 級	受講にあたって希望されるもの	手話通訳 ・ 要約筆記 その他 ( )	
受講希望講座名				
参加費	未	・	済	( / )
案内	未	・	済	

※個人情報は社会講座の管理目的以外には使用いたしません。



# 注意事項



- ◆ 講師またはセンターの都合により、講座の日程など内容を変更する場合があります。
- ◆ 定員未満の場合は中止になることもあります。
- ◆ 名身連福祉センターの駐車場は使用できません。また、センター周辺への路上<sup>ろじょう</sup>駐車は近所迷惑となりますので、公共交通機関をご利用ください。
- ◆ 会場は基本的には名身連福祉センターですが、講座によって会場が異なる<sup>こと</sup>こともありますので、ご確認ください。
- ◆ 講座によって参加費が必要なものがありますのでご注意ください。
- ◆ <sup>おさ</sup>納められた参加費はお返しできませんので<sup>りょうしょう</sup>ご了承ください。

## 警報発令時の対応について



名古屋市内に暴風警報・大雪警報・避難勧告・避難指示・地震警戒宣言<sup>けいかいせんげん</sup>・特別警報が発令されている場合の対応

- (1) 午前7時の時点、または午前7時を過ぎてから発令 → 午前の講座は休講
- (2) 午前11時の時点、または午前11時を過ぎてから発令 → 午後の講座は休講

※ 天候の状況によっては、講座を休講する場合があります。

※ 休講になった場合、代替りの受講日は設けません。

# 名身連聴覚言語障害者情報文化センター

〒453-0053 名古屋市中村区中村町7丁目84番地の1（名身連福祉センター内）

FAX：(052) 413-5853 TEL：(052) 413-5885

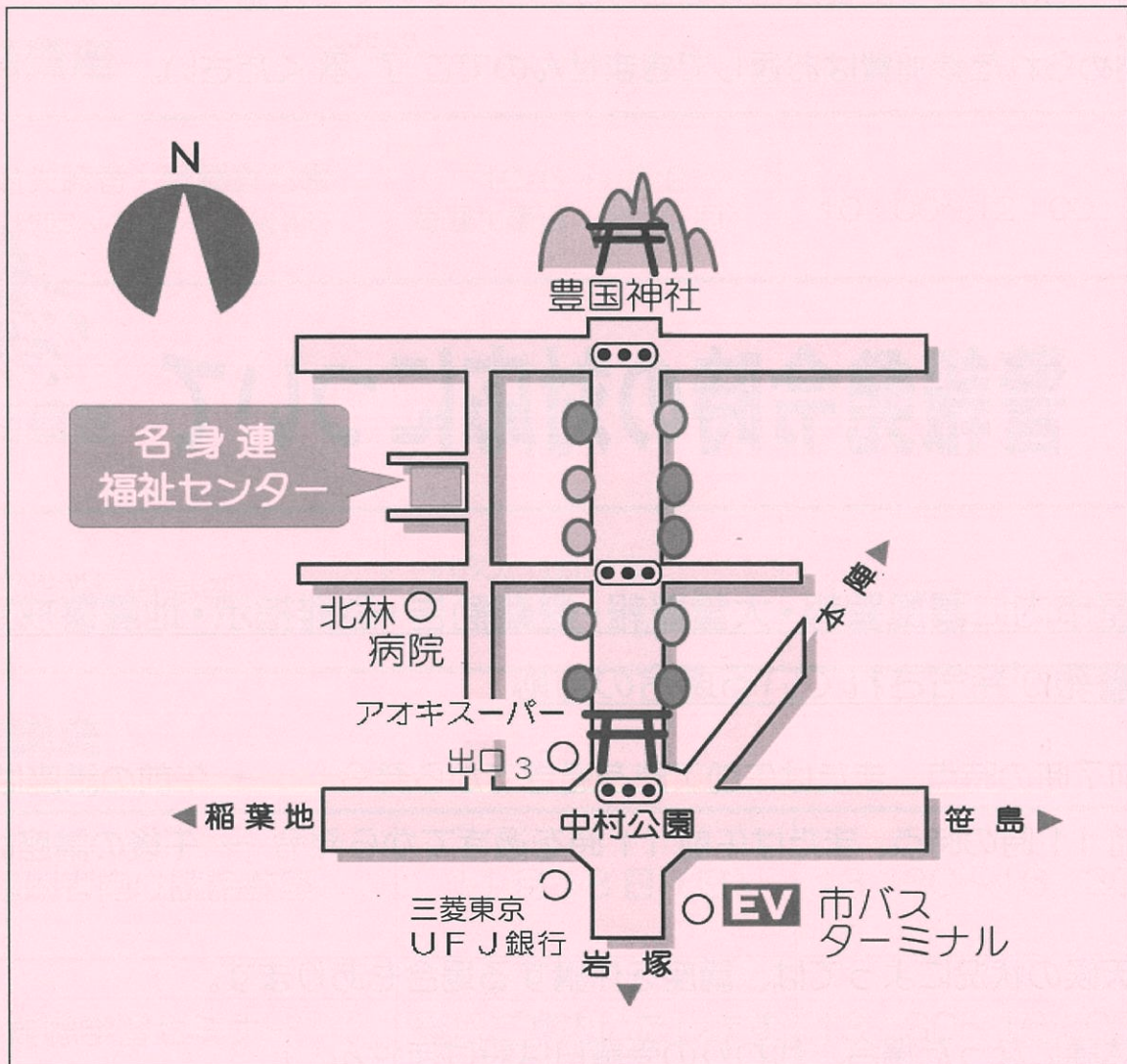
E-mail：[chogen@meishinren.or.jp](mailto:chogen@meishinren.or.jp)

HP：<http://www.meishinren.or.jp/>

利用時間：月・木・金 9：00～20：30

火・土・日・祝日 9：00～16：30

休館日：毎週水曜日、年末年始、臨時休館



地下鉄東山線「中村公園」駅 ③番出口より徒歩約 7分